

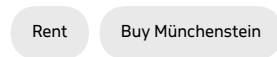
# Münchenstein

Max Miedinger, the designer of Helvetica, created Horizontal in 1965 as a capitals-only typeface in one weight (lowercases were added a few years later by Miedinger). Nikola Djurek has now revisited the typeface, adding a range of weights and slants. With its geometric precision, Münchenstein Text is suitable for running text and headlines and is suggestive of technology and architecture.

AVAILABLE IN



MORE



- 2 Family Overview
- 3 Design Information
- 5 Latin
- 18 Cyrillic Кириллица
- 32 Greek Ελληνικά
- 46 OpenType Features
- 50 Credits & Information

## Type Family Overview

### STYLES

---

Münchenstein comes in 47 styles, available as static font files or Variable Font families.

Münchenstein Text

*Light Slanted*  
*Regular Slanted*  
*Medium Slanted*  
***SemiBold Slanted***  
***Bold Slanted***  
***Heavy Slanted***  
***Black Slanted***

Münchenstein Display

*Backslanted Hairline Slanted*  
*Backslanted Thin Slanted*  
*Backslanted ExtraLight Slanted*  
*Backslanted Light Slanted*  
*Backslanted Regular Slanted*  
*Backslanted Medium Slanted*  
***Backslanted SemiBold Slanted***  
***Backslanted Bold Slanted***  
***Backslanted Heavy Slanted***  
***Backslanted Black Slanted***  
**Regular Original**

Münchenstein Slab

**REGULAR**

**COLOR REGULAR**

---

### SUPPORTED LANGUAGES



3 scripts

Latin  
Cyrillic Кириллица  
Greek Ελληνικά

- 2 Family Overview
- 3 Design Information
- 5 Latin
- 18 Cyrillic Кириллица
- 32 Greek Ελληνικά
- 46 OpenType Features
- 50 Credits & Information

## Design Information

### History

Over the five decades of his career, Swiss type designer Max Miedinger designed just three typefaces. His second design was a phenomenal success: Neue Haas Grotesk (1957) – renamed Helvetica in 1960. There was no such success for his first (Pro Arte, 1954) and third typefaces (Horizontal, 1965), which have been largely forgotten over the course of history. Nikola Djurek's interest in these forgotten typefaces was sparked by their distinct, wide forms, which to him offered potential beyond their original single-style, capitals-only version. The new Münchenstein font family resurrects a forgotten design history while bringing the design into the modern age, honouring the work of Max Miedinger and the Haas Foundry.



### An expression of the time

The geometric, boxy letters of Münchenstein have a striking presence, more radical than Eurostile (1962) yet without ever having enjoyed Eurostile's popularity. In fact, Miedinger designed Horizontal because 'progressive graphic designers' wanted 'an extra-wide modern Grotesk titling face' that they could combine with a variety of other serif and sans serif text faces. These wide typefaces with super-elliptical forms evoke the architecture and technology of the 1960s. The rounded rectangle aesthetics are a forward-looking and optimistic expression of a time that brought immense cultural change and embraced progressive idealism.



### Münchenstein type family

Djurek has created three families of fonts that complete each other, and that can play a leading role in any expressive piece of design while also supporting layouts in smaller sizes. **Münchenstein Display** is a wide and boxy titling typeface intended for large text sizes; **Münchenstein Text** is a precise, geometric typeface that is suitable for small text; and **Münchenstein Slab** is a quirky, narrow slab serif with inverted stroke contrast that works best when generously tracked out.

# Münchenstein Display

## Münchenstein Text

### MÜNCHENSTEIN SLAB

### Variable fonts, colour fonts

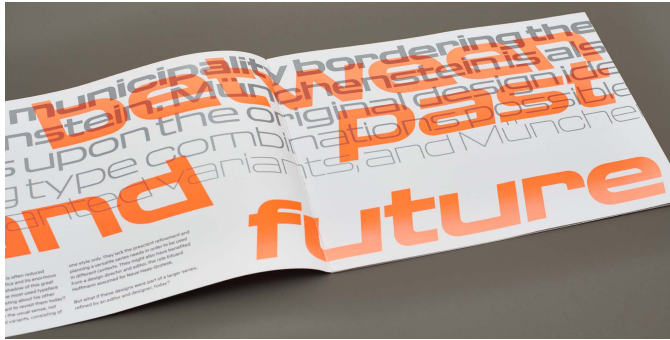
Münchenstein (named after the place where the Haas Type Foundry was based) comes not only with static OpenType fonts, but also with variable versions, whereby the weight and forward and backward slants can be controlled. In addition to the conventional format, **Münchenstein Slab** also comes in a colour-font format, which randomly cycles through a range of vivid colours for each of its characters. To take advantage of these additional versions, you will need to use applications that support colour and variable fonts.

M M M M — M M M M  
 M M M M — M M M M  
 M M M M — M M M M  
 M M M M — M M M M  
 M M M M — M M M M

- 2 Family Overview
- 3 Design Information
- 5 Latin
- 18 Cyrillic Кириллица
- 32 Greek Ελληνικά
- 46 OpenType Features
- 50 Credits & Information

### Printed type specimen

Printed type specimen of Münchenstein presents the background story of the typeface written by Indra Kupferschmid, in a two part specimen designed by Atelier Carvalho Bernau, and showcases this new typefaces. [Get a copy here.](#)





MÜNCHENSTEIN

- 2 Family Overview
- 3 Design Information
- 5 **Latin**
- 5 Münchenstein Text
- 9 Münchenstein Display
- 14 Münchenstein Slab
- 16 Character Set
- 18 Cyrillic Кириллица
- 32 Greek Ελληνικά
- 46 OpenType Features
- 50 Credits & Information

MORE

Rent

Buy Münchenstein Text

Amsterdam

Light | 28pt

Copenhagen

Regular | 28pt

Edinburgh

Medium | 28pt

Guangzhou

SemiBold | 28pt

Istanbul

Bold | 28pt

Kathmandu

Heavy | 28pt

Montevideo

Black | 28pt

*Bengaluru*

Light Slanted | 28pt

*Damascus*

Regular Slanted | 28pt

*Fortaleza*

Medium Slanted | 28pt

*Hong Kong*

SemiBold Slanted | 28pt

*Jerusalem*

Bold Slanted | 28pt

*Luxembourg*

Heavy Slanted | 28pt

*New Delhi*

Black Slanted | 28pt

## MÜNCHENSTEIN

- 2 Family Overview
- 3 Design Information
- 5 **Latin**
- 5 Münchenstein Text
- 9 Münchenstein Display
- 14 Münchenstein Slab
- 16 Character Set
- 18 Cyrillic Кириллица
- 32 Greek Ελληνικά
- 46 OpenType Features
- 50 Credits & Information

## MORE

Rent

Buy Münchenstein Text

In its most general sense, the term ‘world’ refers to the t

Light | 24pt

In its most general sense, the term ‘world’ refers to the

Regular | 24pt

In its most general sense, the term ‘world’ refers to the

Medium | 24pt

In its most general sense, the term ‘world’ refers to tl

SemiBold | 24pt

In its most general sense, the term ‘world’ refers to

Bold | 24pt

In its most general sense, the term ‘world’ refers to

Heavy | 24pt

In its most general sense, the term ‘world’ refers

Black | 24pt

## MÜNCHENSTEIN

2 Family Overview

3 Design Information

5 Latin

5 Münchenstein Text

9 Münchenstein Display

14 Münchenstein Slab

16 Character Set

18 Cyrillic Кириллица

32 Greek Ελληνικά

46 OpenType Features

50 Credits & Information

## MORE

Rent

Buy Münchenstein Text

*Con il sostantivo mondo si usa designare la totalità della*

Light Slanted | 24pt

*Con il sostantivo mondo si usa designare la totalità della*

Regular Slanted | 24pt

*Con il sostantivo mondo si usa designare la totalità della*

Medium Slanted | 24pt

***Con il sostantivo mondo si usa designare la totalità della***

SemiBold Slanted | 24pt

***Con il sostantivo mondo si usa designare la totalità della***

Bold Slanted | 24pt

***Con il sostantivo mondo si usa designare la totalità della***

Heavy Slanted | 24pt

***Con il sostantivo mondo si usa designare la totalità della***

Black Slanted | 24pt

MÜNCHENSTEIN

- 2 Family Overview
- 3 Design Information
- 5 Latin
- 5 Münchenstein Text
- 9 Münchenstein Display
- 14 Münchenstein Slab
- 16 Character Set
- 18 Cyrillic Кириллица
- 32 Greek Ελληνικά
- 46 OpenType Features
- 50 Credits & Information

MORE

Rent

Buy Münchenstein Text

CON IL SOSTANTIVO MONDO SI USA DESIG  
tutti i suoi abitanti animati e inanimati, inteso  
distinto dagli altri pianeti ed oggetti materiali

Light | 15/20pt

CON IL SOSTANTIVO MONDO SI USA DESIG  
tutti i suoi abitanti animati e inanimati, inteso  
distinto dagli altri pianeti ed oggetti materia

Regular | 15/20pt

CON IL SOSTANTIVO MONDO SI USA DESIG  
comprendente tutti i suoi abitanti animati e  
cosmologico e filosofico, distinto dagli altri

Medium | 15/20pt

CON IL SOSTANTIVO MONDO SI USA DESI  
comprendente tutti i suoi abitanti animati  
cosmologico e filosofico, distinto dagli altr

SemiBold | 15/20pt

CON IL SOSTANTIVO MONDO SI USA DESI  
comprendente tutti i suoi abitanti animati  
cosmologico e filosofico, distinto dagli al

Bold | 15/20pt

CON IL SOSTANTIVO MONDO SI USA DES  
comprendente tutti i suoi abitanti anima  
primigenio in senso cosmologico e filos

Heavy | 15/20pt

CON IL SOSTANTIVO MONDO SI USA DES  
umani, comprendente tutti i suoi abita  
primigenio in senso cosmologico e filo

Black | 15/20pt

CON IL SOSTANTIVO MONDO SI USA DESIG  
tutti i suoi abitanti animati e inanimati, inteso  
distinto dagli altri pianeti ed oggetti materiali

Light Slanted | 15/20pt

CON IL SOSTANTIVO MONDO SI USA DESIG  
tutti i suoi abitanti animati e inanimati, inteso  
distinto dagli altri pianeti ed oggetti material

Regular Slanted | 15/20pt

CON IL SOSTANTIVO MONDO SI USA DESIG  
tutti i suoi abitanti animati e inanimati, inteso  
filosofico, distinto dagli altri pianeti ed ogge

Medium Slanted | 15/20pt

CON IL SOSTANTIVO MONDO SI USA DESI  
comprendente tutti i suoi abitanti animati  
cosmologico e filosofico, distinto dagli altr

SemiBold Slanted | 15/20pt

CON IL SOSTANTIVO MONDO SI USA DESI  
comprendente tutti i suoi abitanti animati  
cosmologico e filosofico, distinto dagli alt

Bold Slanted | 15/20pt

CON IL SOSTANTIVO MONDO SI USA DES  
comprendente tutti i suoi abitanti anima  
in senso cosmologico e filosofico, distint

Heavy Slanted | 15/20pt

CON IL SOSTANTIVO MONDO SI USA DES  
comprendente tutti i suoi abitanti animati  
primigenio in senso cosmologico e filos

Black Slanted | 15/20pt

MÜNCHENSTEIN

- 2 Family Overview
- 3 Design Information
- 5 Latin
- 5 Münchenstein Text
- 9 Münchenstein Display
- 14 Münchenstein Slab
- 16 Character Set
- 18 Cyrillic Кириллица
- 32 Greek Ελληνικά
- 46 OpenType Features
- 50 Credits & Information

MORE

Rent

Buy Münchenstein Display

Amsterdam

Hairline Backslanted | 18pt

Damascus

Thin Backslanted | 18pt

Guangzhou

ExtraLight Backslanted | 18pt

Jerusalem

Light Backslanted | 18pt

Montevideo

Regular Backslanted | 18pt

Providence

Medium Backslanted | 18pt

Singapore

SemiBold Backslanted | 18pt

Varanasi

Bold Backslanted | 18pt

Yokohama

Heavy Backslanted | 18pt

Bengaluru

Black Backslanted | 18pt

Edinburgh

Regular Original | 18pt

Bengaluru

Hairline | 18pt

Edinburgh

Thin | 18pt

Hong Kong

ExtraLight | 18pt

Kathmandu

Light | 18pt

New Delhi

Regular | 18pt

Quebec City

Medium | 18pt

Toronto

SemiBold | 18pt

Wellington

Bold | 18pt

Zaragoza

Heavy | 18pt

Copenhagen

Black | 18pt

Copenhagen

Hairline Slanted | 18pt

Fortaleza

Thin Slanted | 18pt

Istanbul

ExtraLight Slanted | 18pt

Luxembourg

Light Slanted | 18pt

Ouagadougou

Regular Slanted | 18pt

Reykjavík

Medium Slanted | 18pt

Ulaanbaatar

SemiBold Slanted | 18pt

Xiangfang

Bold Slanted | 18pt

Amsterdam

Heavy Slanted | 18pt

Damascus

Black Slanted | 18pt

MÜNCHENSTEIN

- 2 Family Overview
- 3 Design Information
- 5 Latin
- 5 Münchenstein Text
- 9 Münchenstein Display
- 14 Münchenstein Slab
- 16 Character Set
- 18 Cyrillic Кириллица
- 32 Greek Ελληνικά
- 46 OpenType Features
- 50 Credits & Information

MORE

Rent

Buy Münchenstein Display

Le Monde est l'espace habité et connu

Hairline Backslanted | 24pt

Le Monde est l'espace habité et connu

Thin Backslanted | 24pt

Le Monde est l'espace habité et connu

ExtraLight Backslanted | 24pt

Le Monde est l'espace habité et connu

Light Backslanted | 24pt

Le Monde est l'espace habité et connu

Regular Backslanted | 24pt

Le Monde est l'espace habité et connu

Medium Backslanted | 24pt

Le Monde est l'espace habité et connu

SemiBold Backslanted | 24pt

Le Monde est l'espace habité et connu

Bold Backslanted | 24pt

Le Monde est l'espace habité et connu

Heavy Backslanted | 24pt

Le Monde est l'espace habité et connu

Black Backslanted | 24pt

MÜNCHENSTEIN

- 2 Family Overview
- 3 Design Information
- 5 Latin
- 5 Münchenstein Text
- 9 Münchenstein Display
- 14 Münchenstein Slab
- 16 Character Set
- 18 Cyrillic Кириллица
- 32 Greek Ελληνικά
- 46 OpenType Features
- 50 Credits & Information

MORE

Rent

Buy Münchenstein Display

En su sentido más general, la palabra

Hairline | 24pt

En su sentido más general, la palabra

Thin | 24pt

En su sentido más general, la palabra

ExtraLight | 24pt

En su sentido más general, la palabra

Light | 24pt

En su sentido más general, la palabra

Regular | 24pt

En su sentido más general, la palabra

Medium | 24pt

En su sentido más general, la palabra

SemiBold | 24pt

En su sentido más general, la palabra

Bold | 24pt

En su sentido más general, la palabra

Heavy | 24pt

En su sentido más general, la palabra

Black | 24pt

MÜNCHENSTEIN

- 2 Family Overview
- 3 Design Information
- 5 Latin
- 5 Münchenstein Text
- 9 Münchenstein Display
- 14 Münchenstein Slab
- 16 Character Set
- 18 Cyrillic Кириллица
- 32 Greek Ελληνικά
- 46 OpenType Features
- 50 Credits & Information

MORE

Rent

Buy Münchenstein Display

*Die Einschätzung, was zu diesem Be*

Hairline Slanted | 24pt

*Die Einschätzung, was zu diesem Be*

Thin Slanted | 24pt

*Die Einschätzung, was zu diesem Be*

ExtraLight Slanted | 24pt

*Die Einschätzung, was zu diesem Be*

Light Slanted | 24pt

*Die Einschätzung, was zu diesem Be*

Regular Slanted | 24pt

*Die Einschätzung, was zu diesem Be*

Medium Slanted | 24pt

*Die Einschätzung, was zu diesem Be*

SemiBold Slanted | 24pt

*Die Einschätzung, was zu diesem B*

Bold Slanted | 24pt

*Die Einschätzung, was zu diesem B*

Heavy Slanted | 24pt

*Die Einschätzung, was zu diesem E*

Black Slanted | 24pt



MÜNCHENSTEIN

- 2 Family Overview
- 3 Design Information
- 5 Latin
- 5 Münchenstein Text
- 9 Münchenstein Display
- 14 Münchenstein Slab
- 16 Character Set
- 18 Cyrillic Кириллица
- 32 Greek Ελληνικά
- 46 OpenType Features
- 50 Credits & Information

MORE

Rent

Buy Münchenstein Display

CON IL SOSTANTIVO M  
dimensione in cui vivo

Hairline Backslanted | 13.5/18pt

CON IL SOSTANTIVO M  
dimensione in cui vivo

Hairline | 13.5/18pt

CON IL SOSTANTIVO M  
dimensione in cui vivo

Hairline Slanted | 13.5/18pt

CON IL SOSTANTIVO M  
dimensione in cui vivo

Thin Backslanted | 13.5/18pt

CON IL SOSTANTIVO M  
dimensione in cui vivo

Thin | 13.5/18pt

CON IL SOSTANTIVO M  
dimensione in cui vivo

Thin Slanted | 13.5/18pt

CON IL SOSTANTIVO M  
dimensione in cui vivo

ExtraLight Backslanted | 13.5/18pt

CON IL SOSTANTIVO M  
dimensione in cui vivo

ExtraLight | 13.5/18pt

CON IL SOSTANTIVO M  
dimensione in cui vivo

ExtraLight Slanted | 13.5/18pt

CON IL SOSTANTIVO M  
dimensione in cui vivo

Light Backslanted | 13.5/18pt

CON IL SOSTANTIVO M  
dimensione in cui vivo

Light | 13.5/18pt

CON IL SOSTANTIVO M  
dimensione in cui vivo

Light Slanted | 13.5/18pt

CON IL SOSTANTIVO M  
dimensione in cui vivo

Regular Backslanted | 13.5/18pt

CON IL SOSTANTIVO M  
dimensione in cui vivo

Regular | 13.5/18pt

CON IL SOSTANTIVO M  
dimensione in cui vivo

Regular Slanted | 13.5/18pt

CON IL SOSTANTIVO M  
dimensione in cui vivo

Medium Backslanted | 13.5/18pt

CON IL SOSTANTIVO M  
dimensione in cui vivo

Medium | 13.5/18pt

CON IL SOSTANTIVO M  
dimensione in cui vivo

Medium Slanted | 13.5/18pt

CON IL SOSTANTIVO M  
dimensione in cui vivo

SemiBold Backslanted | 13.5/18pt

CON IL SOSTANTIVO M  
dimensione in cui vivo

SemiBold | 13.5/18pt

CON IL SOSTANTIVO M  
dimensione in cui vivo

SemiBold Slanted | 13.5/18pt

CON IL SOSTANTIVO M  
dimensione in cui vivo

Bold Backslanted | 13.5/18pt

CON IL SOSTANTIVO M  
dimensione in cui vivo

Bold | 13.5/18pt

CON IL SOSTANTIVO M  
dimensione in cui vivo

Bold Slanted | 13.5/18pt

CON IL SOSTANTIVO M  
dimensione in cui vivo

Heavy Backslanted | 13.5/18pt

CON IL SOSTANTIVO M  
dimensione in cui vivo

Heavy | 13.5/18pt

CON IL SOSTANTIVO M  
dimensione in cui vivo

Heavy Slanted | 13.5/18pt

CON IL SOSTANTIVO M  
dimensione in cui vivo

Black Backslanted | 13.5/18pt

CON IL SOSTANTIVO M  
dimensione in cui vivo

Black | 13.5/18pt

CON IL SOSTANTIVO M  
dimensione in cui vivo

Black Slanted | 13.5/18pt

MÜNCHENSTEIN

- 2 Family Overview
- 3 Design Information
- 5 Latin
- 5 Münchenstein Text
- 9 Münchenstein Display
- 14 Münchenstein Slab
- 16 Character Set
- 18 Cyrillic Кириллица
- 32 Greek Ελληνικά
- 46 OpenType Features
- 50 Credits & Information

MORE

Rent

Buy Münchenstein Slab

**AMSTERDAM**

Regular | 80pt

**BENGALURU**

Color Regular | 80pt

**LE MONDE EST L'ESPACE HABITÉ ET CONNU PAR LES DIEUX**

Regular | 48pt

**LE MONDE EST L'ESPACE HABITÉ ET CONNU PAR LES DIEUX**

Color Regular | 48pt

- 2 Family Overview
- 3 Design Information
- 5 Latin
- 5 Münchenstein Text
- 9 Münchenstein Display
- 14 Münchenstein Slab
- 16 Character Set
- 18 Cyrillic Кириллица
- 32 Greek Ελληνικά
- 46 OpenType Features
- 50 Credits & Information

Rent

Buy Münchenstein Slab

**IN ITS MOST GENERAL SENSE, THE TERM 'WORLD' REFERS TO THE TOTALITY OF ENTITIES, TO THE WHOLE OF REALITY. EVERYTHING THAT IS. THE NATURE OF THE WORLD HAS BEEN CONCEPTUALIZED DIFFERENTLY IN DIFFERENT FIELDS.**

Regular | 48/62pt

**IN ITS MOST GENERAL SENSE, THE TERM 'WORLD' REFERS TO THE TOTALITY OF ENTITIES, TO THE WHOLE OF REALITY. EVERYTHING THAT IS. THE NATURE OF THE WORLD HAS BEEN CONCEPTUALIZED DIFFERENTLY IN DIFFERENT FIELDS.**

Color Regular | 48/62pt

# Character Set

- 2 Family Overview
- 3 Design Information
- 5 Latin
- 5 Münchenstein Text
- 9 Münchenstein Display
- 14 Münchenstein Slab
- 16 **Character Set**
- 18 Cyrillic Кириллица
- 32 Greek Ελληνικά
- 46 OpenType Features
- 50 Credits & Information

A	B	C	D	E	F	G	H	I	J	K	L	M	N	O	P	Q	R	S	T	U	V	W	X	Y	Z	a	b	c	d
e	f	g	h	i	j	k	l	m	n	o	p	q	r	s	t	u	v	w	x	y	z	À	Á	Â	Ã	Ä	Å	Ă	Ą
Ȁ	ȁ	Ȃ	ȃ	Ȅ	ȅ	Ȇ	ȇ	Ȉ	ȉ	Ȋ	ȋ	Ȍ	ȍ	Ȏ	ȏ	Ȑ	ȑ	Ȓ	ȓ	Ȕ	ȕ	Ȗ	ȗ	Ș	ș	Ț	Ȝ	ȝ	Ȟ
Đ	Ǳ	ǲ	ǳ	Ǵ	ǵ	Ƕ	Ƿ	Ǹ	ǹ	Ǻ	ǻ	Ǽ	ǽ	ǿ	Ǿ	ǿ	ǿ	ǿ	ǿ	ǿ	ǿ	ǿ	ǿ	ǿ	ǿ	ǿ	ǿ	ǿ	ǿ
ƒ	ƒ	ƒ	ƒ	ƒ	ƒ	ƒ	ƒ	ƒ	ƒ	ƒ	ƒ	ƒ	ƒ	ƒ	ƒ	ƒ	ƒ	ƒ	ƒ	ƒ	ƒ	ƒ	ƒ	ƒ	ƒ	ƒ	ƒ	ƒ	ƒ
ı	ı	ı	ı	ı	ı	ı	ı	ı	ı	ı	ı	ı	ı	ı	ı	ı	ı	ı	ı	ı	ı	ı	ı	ı	ı	ı	ı	ı	ı
ò	ó	ô	õ	ō	ö	ö	ö	ö	ö	ö	ö	ö	ö	ö	ö	ö	ö	ö	ö	ö	ö	ö	ö	ö	ö	ö	ö	ö	ö
Ṗ	ṑ	Ṓ	ṓ	Ṕ	ṕ	Ṗ	ṗ	Ṙ	ṙ	Ṛ	ṓ	Ṕ	ṕ	Ṗ	ṗ	Ṙ	ṙ	Ṛ	ṓ	Ṕ	ṕ	Ṗ	ṗ	Ṙ	ṙ	Ṛ	ṓ	Ṕ	
Ʀ	Ù	Ú	Û	Ü	Û	Ü	Û	Ü	Û	Ü	Û	Ü	Û	Ü	Û	Ü	Û	Ü	Û	Ü	Û	Ü	Û	Ü	Û	Ü	Û	Ü	
Ŵ	ŵ	Ŷ	ŷ	Ÿ	Ź	Ż	Ż	Ż	Ż	Ż	Ż	Ż	Ż	Ż	Ż	Ż	Ż	Ż	Ż	Ż	Ż	Ż	Ż	Ż	Ż	Ż	Ż	Ż	
ā	ă	á	ä	å	ă	ă	ă	ă	ă	ă	ă	ă	ă	ă	ă	ă	ă	ă	ă	ă	ă	ă	ă	ă	ă	ă	ă	ă	
ĉ	ĉ	ĉ	ĉ	ĉ	ĉ	ĉ	ĉ	ĉ	ĉ	ĉ	ĉ	ĉ	ĉ	ĉ	ĉ	ĉ	ĉ	ĉ	ĉ	ĉ	ĉ	ĉ	ĉ	ĉ	ĉ	ĉ	ĉ	ĉ	
ę	ę	ę	ę	ę	ę	ę	ę	ę	ę	ę	ę	ę	ę	ę	ę	ę	ę	ę	ę	ę	ę	ę	ę	ę	ę	ę	ę	ę	ę
ĩ	ĩ	ĩ	ĩ	ĩ	ĩ	ĩ	ĩ	ĩ	ĩ	ĩ	ĩ	ĩ	ĩ	ĩ	ĩ	ĩ	ĩ	ĩ	ĩ	ĩ	ĩ	ĩ	ĩ	ĩ	ĩ	ĩ	ĩ	ĩ	ĩ
ñ	ñ	ñ	ñ	ñ	ñ	ñ	ñ	ñ	ñ	ñ	ñ	ñ	ñ	ñ	ñ	ñ	ñ	ñ	ñ	ñ	ñ	ñ	ñ	ñ	ñ	ñ	ñ	ñ	ñ
ó	õ	õ	õ	õ	õ	õ	õ	õ	õ	õ	õ	õ	õ	õ	õ	õ	õ	õ	õ	õ	õ	õ	õ	õ	õ	õ	õ	õ	õ
ß	†	‡	‡	‡	‡	‡	‡	‡	‡	‡	‡	‡	‡	‡	‡	‡	‡	‡	‡	‡	‡	‡	‡	‡	‡	‡	‡	‡	‡
Û	Ů	Ů	Ů	Ů	Ů	Ů	Ů	Ů	Ů	Ů	Ů	Ů	Ů	Ů	Ů	Ů	Ů	Ů	Ů	Ů	Ů	Ů	Ů	Ů	Ů	Ů	Ů	Ů	Ů
z	z	ž	ž	ž	fi	fl	Ł	ł	DZ	Dz	dz	DŽ	Dž	dž	LJ	Lj	lj	NJ	Nj	nj	'n	'	"	'	`	`	'	'	^
^	~	~	-	-	˘	˘	˙	˙	˚	˚	˛	˛	˜	˜	˝	˝	˞	˞	˟	˟	ˠ	ˠ	ˡ	ˡ	ˢ	ˢ	ˣ	ˣ	ˤ
.	...	:	;	?	¿	!	¡	‡	-	-	-	—	_	@	&	/	\		(	)	[	]	{	}	((	))	^	~	°
§	•	¶	#	%	‰	†	‡	'	'	"	"	"	'	'	,	"	<	>	«	»	'	'	"	*	.	+	<	=	>
ı	¬	±	μ	×	÷	Ω	∪	∩	Δ	Π	Σ	-	√	∞	∫	≈	≠	≤	≥	◇	½	⅓	⅔	¼	¾	⅛	⅜	⅝	⅞
/	①	②	③	④	⑤	⑥	⑦	⑧	⑨	⑩	①	②	③	④	⑤	⑥	⑦	⑧	⑨	⑩	©	®	®	®	®	®	®	®	®
©	SM	TM	e	©	©	\$	¢	£	¤	¥	₣	₤	₥	₦	₧	₨	₩	₪	₫	€	₭	₮	₯	₰	₱	₲	₳	₴	₵



MÜNCHENSTEIN

- 2 Family Overview
- 3 Design Information
- 5 Latin
- 18 Cyrillic Кириллица
- 18 Münchenstein Text
- 22 Münchenstein Display
- 27 Münchenstein Slab
- 29 Character Set
- 32 Greek Ελληνικά
- 46 OpenType Features
- 50 Credits & Information

MORE

Rent

Buy Münchenstein Text

Амстердам

Light | 28pt

Копенгаген

Regular | 28pt

Эдинбург

Medium | 28pt

Гуанчжоу

SemiBold | 28pt

Стамбул

Bold | 28pt

Катманду

Heavy | 28pt

Монтевидео

Black | 28pt

Бангалор

Light Slanted | 28pt

Дамаск

Regular Slanted | 28pt

Форталеза

Medium Slanted | 28pt

Гонконг

SemiBold Slanted | 28pt

Иерусалим

Bold Slanted | 28pt

Люксембург

Heavy Slanted | 28pt

Нью-Дели

Black Slanted | 28pt

MÜNCHENSTEIN

- 2 Family Overview
- 3 Design Information
- 5 Latin
- 18 Cyrillic Кириллица
- 18 Münchenstein Text
- 22 Münchenstein Display
- 27 Münchenstein Slab
- 29 Character Set
- 32 Greek Ελληνικά
- 46 OpenType Features
- 50 Credits & Information

MORE

Rent

Buy Münchenstein Text

Світ — назва планети Земля з людського погляду як

Light | 24pt

Світ — назва планети Земля з людського погляду я

Regular | 24pt

Світ — назва планети Земля з людського погляду :

Medium | 24pt

Світ — назва планети Земля з людського погляду

SemiBold | 24pt

Світ — назва планети Земля з людського погляд

Bold | 24pt

Світ — назва планети Земля з людського погля,

Heavy | 24pt

Світ — назва планети Земля з людського погл

Black | 24pt

MÜNCHENSTEIN

- 2 Family Overview
- 3 Design Information
- 5 Latin
- 18 Cyrillic Кириллица
- 18 Münchenstein Text
- 22 Münchenstein Display
- 27 Münchenstein Slab
- 29 Character Set
- 32 Greek Ελληνικά
- 46 OpenType Features
- 50 Credits & Information

MORE

Rent

Buy Münchenstein Text

*Сві́т* — назва планети Земля з людського погляду як

Light Slanted | 24pt

*Сві́т* — назва планети Земля з людського погляду я

Regular Slanted | 24pt

*Сві́т* — назва планети Земля з людського погляду с

Medium Slanted | 24pt

*Сві́т* — назва планети Земля з людського погляду

SemiBold Slanted | 24pt

*Сві́т* — назва планети Земля з людського погляд

Bold Slanted | 24pt

*Сві́т* — назва планети Земля з людського погляд

Heavy Slanted | 24pt

*Сві́т* — назва планети Земля з людського погля

Black Slanted | 24pt



MÜNCHENSTEIN

- 2 Family Overview
- 3 Design Information
- 5 Latin
- 18 Cyrillic Кириллица
- 18 Münchenstein Text
- 22 Münchenstein Display
- 27 Münchenstein Slab
- 29 Character Set
- 32 Greek Ελληνικά
- 46 OpenType Features
- 50 Credits & Information

MORE

Rent

Buy Münchenstein Text

СВІТ — НАЗВА ПЛАНЕТИ ЗЕМЛЯ З ЛЮДС  
ВЖИВАЄТЬСЯ ДЛЯ ОЗНАЧЕННЯ СУМИ ЛЮДСЬКО  
ПРОЖИВАЄ ПОНАД 7 МІЛЬЯРДІВ ЛЮДЕЙ. Особ

Light | 15/20pt

СВІТ — НАЗВА ПЛАНЕТИ ЗЕМЛЯ З ЛЮДС  
ВЖИВАЄТЬСЯ ДЛЯ ОЗНАЧЕННЯ СУМИ ЛЮДСЬК  
ПРОЖИВАЄ ПОНАД 7 МІЛЬЯРДІВ ЛЮДЕЙ. Особ

Regular | 15/20pt

СВІТ — НАЗВА ПЛАНЕТИ ЗЕМЛЯ З ЛЮДС  
ВЖИВАЄТЬСЯ ДЛЯ ОЗНАЧЕННЯ СУМИ ЛЮДСЬК  
ПРОЖИВАЄ ПОНАД 7 МІЛЬЯРДІВ ЛЮДЕЙ. Особ

Medium | 15/20pt

СВІТ — НАЗВА ПЛАНЕТИ ЗЕМЛЯ З ЛЮДС  
ЧАСТО ВЖИВАЄТЬСЯ ДЛЯ ОЗНАЧЕННЯ СУМИ  
ЗЕМНІЙ КУЛІ ПРОЖИВАЄ ПОНАД 7 МІЛЬЯРДІВ

SemiBold | 15/20pt

СВІТ — НАЗВА ПЛАНЕТИ ЗЕМЛЯ З ЛЮДС  
ЧАСТО ВЖИВАЄТЬСЯ ДЛЯ ОЗНАЧЕННЯ СУМИ  
ЗЕМНІЙ КУЛІ ПРОЖИВАЄ ПОНАД 7 МІЛЬЯРД

Bold | 15/20pt

СВІТ — НАЗВА ПЛАНЕТИ ЗЕМЛЯ З ЛЮДС  
ЧАСТО ВЖИВАЄТЬСЯ ДЛЯ ОЗНАЧЕННЯ СУМИ  
ЗЕМНІЙ КУЛІ ПРОЖИВАЄ ПОНАД 7 МІЛЬЯРД

Heavy | 15/20pt

СВІТ — НАЗВА ПЛАНЕТИ ЗЕМЛЯ З ЛЮДС  
ІСТОТАМИ. Термін часто вживається д  
людського стану взагалі. На земній к

Black | 15/20pt

СВІТ — НАЗВА ПЛАНЕТИ ЗЕМЛЯ З ЛЮДС  
ВЖИВАЄТЬСЯ ДЛЯ ОЗНАЧЕННЯ СУМИ ЛЮДСЬКО  
ПРОЖИВАЄ ПОНАД 7 МІЛЬЯРДІВ ЛЮДЕЙ. Особ

Light Slanted | 15/20pt

СВІТ — НАЗВА ПЛАНЕТИ ЗЕМЛЯ З ЛЮДС  
ВЖИВАЄТЬСЯ ДЛЯ ОЗНАЧЕННЯ СУМИ ЛЮДСЬК  
ПРОЖИВАЄ ПОНАД 7 МІЛЬЯРДІВ ЛЮДЕЙ. Особ

Regular Slanted | 15/20pt

СВІТ — НАЗВА ПЛАНЕТИ ЗЕМЛЯ З ЛЮДС  
ВЖИВАЄТЬСЯ ДЛЯ ОЗНАЧЕННЯ СУМИ ЛЮДСЬК  
ПРОЖИВАЄ ПОНАД 7 МІЛЬЯРДІВ ЛЮДЕЙ. Особ

Medium Slanted | 15/20pt

СВІТ — НАЗВА ПЛАНЕТИ ЗЕМЛЯ З ЛЮДС  
ЧАСТО ВЖИВАЄТЬСЯ ДЛЯ ОЗНАЧЕННЯ СУМИ  
КУЛІ ПРОЖИВАЄ ПОНАД 7 МІЛЬЯРДІВ ЛЮДЕЙ

SemiBold Slanted | 15/20pt

СВІТ — НАЗВА ПЛАНЕТИ ЗЕМЛЯ З ЛЮДС  
ЧАСТО ВЖИВАЄТЬСЯ ДЛЯ ОЗНАЧЕННЯ СУМИ  
ЗЕМНІЙ КУЛІ ПРОЖИВАЄ ПОНАД 7 МІЛЬЯРДІ

Bold Slanted | 15/20pt

СВІТ — НАЗВА ПЛАНЕТИ ЗЕМЛЯ З ЛЮДС  
ЧАСТО ВЖИВАЄТЬСЯ ДЛЯ ОЗНАЧЕННЯ СУМИ  
ЗЕМНІЙ КУЛІ ПРОЖИВАЄ ПОНАД 7 МІЛЬЯРД

Heavy Slanted | 15/20pt

СВІТ — НАЗВА ПЛАНЕТИ ЗЕМЛЯ З ЛЮДС  
Термін часто вживається для означен  
взагалі. На земній кулі проживає пон

Black Slanted | 15/20pt

MÜNCHENSTEIN

- 2 Family Overview
- 3 Design Information
- 5 Latin
- 18 Cyrillic Кириллица
- 18 Münchenstein Text
- 22 Münchenstein Display
- 27 Münchenstein Slab
- 29 Character Set
- 32 Greek Ελληνικά
- 46 OpenType Features
- 50 Credits & Information

MORE

Rent

Buy Münchenstein Display

Амстердам

Hairline Backslanted | 18pt

Дамаск

Thin Backslanted | 18pt

Гуанчжоу

ExtraLight Backslanted | 18pt

Иерусалим

Light Backslanted | 18pt

Монтевидео

Regular Backslanted | 18pt

Провиденс

Medium Backslanted | 18pt

Сингапур

SemiBold Backslanted | 18pt

Варанаси

Bold Backslanted | 18pt

Иокогама

Heavy Backslanted | 18pt

Бангалор

Black Backslanted | 18pt

Эдинбург

Regular Original | 18pt

Бангалор

Hairline | 18pt

Эдинбург

Thin | 18pt

Гонконг

ExtraLight | 18pt

Катманду

Light | 18pt

Нью-Дели

Regular | 18pt

Квебек

Medium | 18pt

Торонто

SemiBold | 18pt

Веллингтон

Bold | 18pt

Сарагоса

Heavy | 18pt

Копенгаген

Black | 18pt

Копенгаген

Hairline Slanted | 18pt

Форталеза

Thin Slanted | 18pt

Стамбул

ExtraLight Slanted | 18pt

Люксембург

Light Slanted | 18pt

Уагадугу

Regular Slanted | 18pt

Рейкьявик

Medium Slanted | 18pt

Улан-Батор

SemiBold Slanted | 18pt

Сянфан

Bold Slanted | 18pt

Амстердам

Heavy Slanted | 18pt

Дамаск

Black Slanted | 18pt

MÜNCHENSTEIN

- 2 Family Overview
- 3 Design Information
- 5 Latin
- 18 Cyrillic Кириллица
- 18 Münchenstein Text
- 22 Münchenstein Display
- 27 Münchenstein Slab
- 29 Character Set
- 32 Greek Ελληνικά
- 46 OpenType Features
- 50 Credits & Information

MORE

Rent

Buy Münchenstein Display

Миром в узком смысле (в отличие с

Hairline Backslanted | 24pt

Миром в узком смысле (в отличие с

Thin Backslanted | 24pt

Миром в узком смысле (в отличие с

ExtraLight Backslanted | 24pt

Миром в узком смысле (в отличие

Light Backslanted | 24pt

Миром в узком смысле (в отличие

Regular Backslanted | 24pt

Миром в узком смысле (в отличие

Medium Backslanted | 24pt

Миром в узком смысле (в отличие

SemiBold Backslanted | 24pt

Миром в узком смысле (в отличие

Bold Backslanted | 24pt

Миром в узком смысле (в отличие

Heavy Backslanted | 24pt

Миром в узком смысле (в отличие

Black Backslanted | 24pt

MÜNCHENSTEIN

- 2 Family Overview
- 3 Design Information
- 5 Latin
- 18 Cyrillic Кириллица
- 18 Münchenstein Text
- 22 Münchenstein Display
- 27 Münchenstein Slab
- 29 Character Set
- 32 Greek Ελληνικά
- 46 OpenType Features
- 50 Credits & Information

MORE

Rent

Buy Münchenstein Display

Светът е съвкупността от материѐ

Hairline | 24pt

Светът е съвкупността от материѐ

Thin | 24pt

Светът е съвкупността от материѐ

ExtraLight | 24pt

Светът е съвкупността от материѐ

Light | 24pt

Светът е съвкупността от материѐ

Regular | 24pt

Светът е съвкупността от материѐ

Medium | 24pt

Светът е съвкупността от материѐ

SemiBold | 24pt

Светът е съвкупността от материѐ

Bold | 24pt

Светът е съвкупността от матерѐ

Heavy | 24pt

Светът е съвкупността от матеѐ

Black | 24pt

MÜNCHENSTEIN

- 2 Family Overview
- 3 Design Information
- 5 Latin
- 18 Cyrillic Кириллица
- 18 Münchenstein Text
- 22 Münchenstein Display
- 27 Münchenstein Slab
- 29 Character Set
- 32 Greek Ελληνικά
- 46 OpenType Features
- 50 Credits & Information

MORE

Rent

Buy Münchenstein Display

СВІТ — назва планети Земля з люд

Hairline Slanted | 24pt

СВІТ — назва планети Земля з люд

Thin Slanted | 24pt

СВІТ — назва планети Земля з люд

ExtraLight Slanted | 24pt

СВІТ — назва планети Земля з люд

Light Slanted | 24pt

СВІТ — назва планети Земля з люд

Regular Slanted | 24pt

СВІТ — назва планети Земля з люд

Medium Slanted | 24pt

СВІТ — назва планети Земля з люд

SemiBold Slanted | 24pt

СВІТ — назва планети Земля з люд

Bold Slanted | 24pt

СВІТ — назва планети Земля з люд

Heavy Slanted | 24pt

СВІТ — назва планети Земля з люд

Black Slanted | 24pt

MÜNCHENSTEIN

- 2 Family Overview
- 3 Design Information
- 5 Latin
- 18 Cyrillic Кириллица
- 18 Münchenstein Text
- 22 Münchenstein Display
- 27 Münchenstein Slab
- 29 Character Set
- 32 Greek Ελληνικά
- 46 OpenType Features
- 50 Credits & Information

MORE

Rent

Buy Münchenstein Display

СВІТ — НАЗВА ПЛАН  
заселене людський  
Hairline Backslanted | 13.5/18pt

СВІТ — НАЗВА ПЛАН  
заселене людський  
Hairline | 13.5/18pt

СВІТ — НАЗВА ПЛАН  
заселене людський  
Hairline Slanted | 13.5/18pt

СВІТ — НАЗВА ПЛАН  
місце, заселене люд  
Thin Backslanted | 13.5/18pt

СВІТ — НАЗВА ПЛАН  
місце, заселене люд  
Thin | 13.5/18pt

СВІТ — НАЗВА ПЛАН  
місце, заселене люд  
Thin Slanted | 13.5/18pt

СВІТ — НАЗВА ПЛАН  
місце, заселене люд  
ExtraLight Backslanted | 13.5/18pt

СВІТ — НАЗВА ПЛАН  
місце, заселене люд  
ExtraLight | 13.5/18pt

СВІТ — НАЗВА ПЛАН  
місце, заселене люд  
ExtraLight Slanted | 13.5/18pt

СВІТ — НАЗВА ПЛАН  
місце, заселене люд  
Light Backslanted | 13.5/18pt

СВІТ — НАЗВА ПЛАН  
місце, заселене люд  
Light | 13.5/18pt

СВІТ — НАЗВА ПЛАН  
місце, заселене люд  
Light Slanted | 13.5/18pt

СВІТ — НАЗВА ПЛАН  
місце, заселене люд  
Regular Backslanted | 13.5/18pt

СВІТ — НАЗВА ПЛАН  
місце, заселене люд  
Regular | 13.5/18pt

СВІТ — НАЗВА ПЛАН  
місце, заселене люд  
Regular Slanted | 13.5/18pt

СВІТ — НАЗВА ПЛАН  
місце, заселене люд  
Medium Backslanted | 13.5/18pt

СВІТ — НАЗВА ПЛАН  
місце, заселене люд  
Medium | 13.5/18pt

СВІТ — НАЗВА ПЛАН  
місце, заселене люд  
Medium Slanted | 13.5/18pt

СВІТ — НАЗВА ПЛАН  
місце, заселене люд  
SemiBold Backslanted | 13.5/18pt

СВІТ — НАЗВА ПЛАН  
місце, заселене люд  
SemiBold | 13.5/18pt

СВІТ — НАЗВА ПЛАН  
місце, заселене люд  
SemiBold Slanted | 13.5/18pt

СВІТ — НАЗВА ПЛАН  
місце, заселене люд  
Bold Backslanted | 13.5/18pt

СВІТ — НАЗВА ПЛАН  
місце, заселене люд  
Bold | 13.5/18pt

СВІТ — НАЗВА ПЛАН  
місце, заселене люд  
Bold Slanted | 13.5/18pt

СВІТ — НАЗВА ПЛАН  
місце, заселене люд  
Heavy Backslanted | 13.5/18pt

СВІТ — НАЗВА ПЛАН  
місце, заселене люд  
Heavy | 13.5/18pt

СВІТ — НАЗВА ПЛАН  
місце, заселене люд  
Heavy Slanted | 13.5/18pt

СВІТ — НАЗВА ПЛАН  
ЯК місце, заселене  
Black Backslanted | 13.5/18pt

СВІТ — НАЗВА ПЛАН  
місце, заселене люд  
Black | 13.5/18pt

СВІТ — НАЗВА ПЛАН  
місце, заселене люд  
Black Slanted | 13.5/18pt

- 2 Family Overview
- 3 Design Information
- 5 Latin
- 18 Cyrillic Кириллица
- 18 Münchenstein Text
- 22 Münchenstein Display
- 27 **Münchenstein Slab**
- 29 Character Set
- 32 Greek Ελληνικά
- 46 OpenType Features
- 50 Credits & Information

Rent

Buy Münchenstein Slab

AMSTERDAM

Regular | 80pt

БАНГАЛОР

Color Regular | 80pt

СВЕТЪТ Е СЪВКУПНОСТТА ОТ МАТЕРИАЛНАТА ДЕЙСТВИ

Regular | 48pt

СВЕТЪТ Е СЪВКУПНОСТТА ОТ МАТЕРИАЛНАТА ДЕЙСТВИ

Color Regular | 48pt

- 2 Family Overview
- 3 Design Information
- 5 Latin
- 18 Cyrillic Кириллица
- 18 Münchenstein Text
- 22 Münchenstein Display
- 27 Münchenstein Slab
- 29 Character Set
- 32 Greek Ελληνικά
- 46 OpenType Features
- 50 Credits & Information

Rent

Buy Münchenstein Slab

**СВІТ — НАЗВА ПЛАНЕТИ ЗЕМЛЯ З ЛЮДСЬКОГО ПОГЛЯД  
МІСЦЕ, ЗАСЕЛЕНЕ ЛЮДСЬКИМИ ІСТОТАМИ. ТЕРМІН ЧА  
ВЖИВАЄТЬСЯ ДЛЯ ОЗНАЧЕННЯ СУМИ ЛЮДСЬКОГО ДОСІ  
ІСТОРІЇ, ЛЮДСЬКОГО СТАНУ ВЗАГАЛІ. НА ЗЕМНІЙ КУЛІ**

Regular | 48/62pt

**СВІТ — НАЗВА ПЛАНЕТИ ЗЕМЛЯ З ЛЮДСЬКОГО ПОГЛЯД  
МІСЦЕ, ЗАСЕЛЕНЕ ЛЮДСЬКИМИ ІСТОТАМИ. ТЕРМІН ЧА  
ВЖИВАЄТЬСЯ ДЛЯ ОЗНАЧЕННЯ СУМИ ЛЮДСЬКОГО ДОСІ  
ІСТОРІЇ, ЛЮДСЬКОГО СТАНУ ВЗАГАЛІ. НА ЗЕМНІЙ КУЛІ**

Color Regular | 48/62pt







MÜNCHENSTEIN

- 2 Family Overview
- 3 Design Information
- 5 Latin
- 18 **Cyrillic Кириллица**
- 18 Münchenstein Text
- 22 Münchenstein Display
- 27 Münchenstein Slab
- 29 **Character Set**
- 32 Greek Ελληνικά
- 46 OpenType Features
- 50 Credits & Information

У	у	У	Ф	Х	х	Ц	ц	Ч	ч	Ч	Ч	Ц	Ш	ш	Щ	щ	Ъ	ъ	Ы	Ы	Ь	Ь	Ъ	Ъ	Ю	Ю	Я	Ѡ
Ѡ	Һ	Е	е	І	А	Ѓ	Ѓ	Æ	Б	В	Г	Г	Г	Г	Б	Д	Д	Е	È	Ё	Ё	Е	Э	Э	Ѡ	Ж	Ж	
Ж	Ж	З	Э	З	С	И	Й	Й	Й	Й	І	Ї	Ј	К	К	К	К	К	К	Л	Л	Л	Л	М	М	Н		
Н	Н	Н	Н	Н	О	Ӧ	Ө	Ӧ	П	Ц	Р	Р	С	С	Т	Т	Ц	Ъ	Ъ	У	У	Ӧ	Ӧ	Ӧ	У	У	У	Ф
Х	Х	Ц	Ч	Ч	Ч	Ч	Ц	Ш	Щ	Ъ	Ы	Ы	Ь	Ь	Ь	Ь	Ю	Я	Ѡ	Һ	Е	е	І	■				

MÜNCHENSTEIN

- 2 Family Overview
- 3 Design Information
- 5 Latin
- 18 Cyrillic Кириллица
- 32 Greek Ελληνικά
- 32 Münchenstein Text
- 36 Münchenstein Display
- 41 Münchenstein Slab
- 43 Character Set
- 46 OpenType Features
- 50 Credits & Information

MORE

Rent

Buy Münchenstein Text

Άμστερνταμ

Light | 28pt

Κοπεγχάγη

Regular | 28pt

Εδιμβούργο

Medium | 28pt

Γκουανγκτζόου

SemiBold | 28pt

Μπογκοτά

Bold | 28pt

Κατμαντού

Heavy | 28pt

Μοντεβιδέο

Black | 28pt

Μπανγκαλόρ

Light Slanted | 28pt

Δαμασκός

Regular Slanted | 28pt

Φορταλέζα

Medium Slanted | 28pt

Χονγκ Κονγκ

SemiBold Slanted | 28pt

Ιερουσαλήμ

Bold Slanted | 28pt

Λουξεμβούργο

Heavy Slanted | 28pt

Νέο Δελχί

Black Slanted | 28pt

## MÜNCHENSTEIN

- 2 Family Overview
- 3 Design Information
- 5 Latin
- 18 Cyrillic Кириллица
- 32 Greek Ελληνικά
- 32 Münchenstein Text
- 36 Münchenstein Display
- 41 Münchenstein Slab
- 43 Character Set
- 46 OpenType Features
- 50 Credits & Information

## MORE

Rent

Buy Münchenstein Text

Ως σύμπαν νοείται το σύνολο του χώρου και του χρόνου

Light | 24pt

Ως σύμπαν νοείται το σύνολο του χώρου και του χρόνου

Regular | 24pt

Ως σύμπαν νοείται το σύνολο του χώρου και του χρόνου

Medium | 24pt

Ως σύμπαν νοείται το σύνολο του χώρου και του χρόνου

SemiBold | 24pt

Ως σύμπαν νοείται το σύνολο του χώρου και του χρόνου

Bold | 24pt

Ως σύμπαν νοείται το σύνολο του χώρου και του χρόνου

Heavy | 24pt

Ως σύμπαν νοείται το σύνολο του χώρου και του χρόνου

Black | 24pt

MÜNCHENSTEIN

- 2 Family Overview
- 3 Design Information
- 5 Latin
- 18 Cyrillic Кириллица
- 32 Greek Ελληνικά
- 32 Münchenstein Text
- 36 Münchenstein Display
- 41 Münchenstein Slab
- 43 Character Set
- 46 OpenType Features
- 50 Credits & Information

MORE

Rent

Buy Münchenstein Text

*Ως σύμπαν νοείται το σύνολο του χώρου και του χρόνου*

Light Slanted | 24pt

*Ως σύμπαν νοείται το σύνολο του χώρου και του χρόνοι*

Regular Slanted | 24pt

*Ως σύμπαν νοείται το σύνολο του χώρου και του χρόν*

Medium Slanted | 24pt

*Ως σύμπαν νοείται το σύνολο του χώρου και του χρόν*

SemiBold Slanted | 24pt

*Ως σύμπαν νοείται το σύνολο του χώρου και του χρό'*

Bold Slanted | 24pt

*Ως σύμπαν νοείται το σύνολο του χώρου και του χρ*

Heavy Slanted | 24pt

*Ως σύμπαν νοείται το σύνολο του χώρου και του χφ*

Black Slanted | 24pt

MÜNCHENSTEIN

- 2 Family Overview
- 3 Design Information
- 5 Latin
- 18 Cyrillic Кириллица
- 32 Greek Ελληνικά
- 32 Münchenstein Text
- 36 Münchenstein Display
- 41 Münchenstein Slab
- 43 Character Set
- 46 OpenType Features
- 50 Credits & Information

MORE

Rent

Buy Münchenstein Text

ΩΣ ΣΥΜΠΑΝ ΝΟΕΙΤΑΙ ΤΟ ΣΥΝΟΛΟ ΤΟΥ ΧΩΡΟΥ  
το σύμπαν αφορά το χωροχρονικό συνεχές,  
της πληροφορίας. Το σύμπαν, στις μεγάλες

Light | 15/20pt

ΩΣ ΣΥΜΠΑΝ ΝΟΕΙΤΑΙ ΤΟ ΣΥΝΟΛΟ ΤΟΥ ΧΩΡΟΥ  
το σύμπαν αφορά το χωροχρονικό συνεχές  
της πληροφορίας. Το σύμπαν, στις μεγάλες

Regular | 15/20pt

ΩΣ ΣΥΜΠΑΝ ΝΟΕΙΤΑΙ ΤΟ ΣΥΝΟΛΟ ΤΟΥ ΧΩΡΟΥ  
το σύμπαν αφορά το χωροχρονικό συνεχές  
της πληροφορίας. Το σύμπαν, στις μεγάλες

Medium | 15/20pt

ΩΣ ΣΥΜΠΑΝ ΝΟΕΙΤΑΙ ΤΟ ΣΥΝΟΛΟ ΤΟΥ ΧΩΡΟΥ  
επιστήμη το σύμπαν αφορά το χωροχρονικό  
ενέργειας και της πληροφορίας. Το σύμπαν

SemiBold | 15/20pt

ΩΣ ΣΥΜΠΑΝ ΝΟΕΙΤΑΙ ΤΟ ΣΥΝΟΛΟ ΤΟΥ ΧΩΡΟΥ  
επιστήμη το σύμπαν αφορά το χωροχρονικό  
ενέργειας και της πληροφορίας. Το σύμπαν

Bold | 15/20pt

ΩΣ ΣΥΜΠΑΝ ΝΟΕΙΤΑΙ ΤΟ ΣΥΝΟΛΟ ΤΟΥ ΧΩΡΟΥ  
την επιστήμη το σύμπαν αφορά το χωροχρονικό  
ύλης, της ενέργειας και της πληροφορίας

Heavy | 15/20pt

ΩΣ ΣΥΜΠΑΝ ΝΟΕΙΤΑΙ ΤΟ ΣΥΝΟΛΟ ΤΟΥ ΧΩΡΟΥ  
την επιστήμη το σύμπαν αφορά το χωροχρονικό  
ύλης, της ενέργειας και της πληροφορίας

Black | 15/20pt

ΩΣ ΣΥΜΠΑΝ ΝΟΕΙΤΑΙ ΤΟ ΣΥΝΟΛΟ ΤΟΥ ΧΩΡΟΥ  
το σύμπαν αφορά το χωροχρονικό συνεχές,  
πληροφορίας. Το σύμπαν, στις μεγάλες διαστάσεις

Light Slanted | 15/20pt

ΩΣ ΣΥΜΠΑΝ ΝΟΕΙΤΑΙ ΤΟ ΣΥΝΟΛΟ ΤΟΥ ΧΩΡΟΥ  
το σύμπαν αφορά το χωροχρονικό συνεχές,  
της πληροφορίας. Το σύμπαν, στις μεγάλες διαστάσεις

Regular Slanted | 15/20pt

ΩΣ ΣΥΜΠΑΝ ΝΟΕΙΤΑΙ ΤΟ ΣΥΝΟΛΟ ΤΟΥ ΧΩΡΟΥ  
το σύμπαν αφορά το χωροχρονικό συνεχές  
της πληροφορίας. Το σύμπαν, στις μεγάλες διαστάσεις

Medium Slanted | 15/20pt

ΩΣ ΣΥΜΠΑΝ ΝΟΕΙΤΑΙ ΤΟ ΣΥΝΟΛΟ ΤΟΥ ΧΩΡΟΥ  
επιστήμη το σύμπαν αφορά το χωροχρονικό  
ενέργειας και της πληροφορίας. Το σύμπαν

SemiBold Slanted | 15/20pt

ΩΣ ΣΥΜΠΑΝ ΝΟΕΙΤΑΙ ΤΟ ΣΥΝΟΛΟ ΤΟΥ ΧΩΡΟΥ  
επιστήμη το σύμπαν αφορά το χωροχρονικό  
ενέργειας και της πληροφορίας. Το σύμπαν

Bold Slanted | 15/20pt

ΩΣ ΣΥΜΠΑΝ ΝΟΕΙΤΑΙ ΤΟ ΣΥΝΟΛΟ ΤΟΥ ΧΩΡΟΥ  
την επιστήμη το σύμπαν αφορά το χωροχρονικό  
ύλης, της ενέργειας και της πληροφορίας

Heavy Slanted | 15/20pt

ΩΣ ΣΥΜΠΑΝ ΝΟΕΙΤΑΙ ΤΟ ΣΥΝΟΛΟ ΤΟΥ ΧΩΡΟΥ  
την επιστήμη το σύμπαν αφορά το χωροχρονικό  
ύλης, της ενέργειας και της πληροφορίας

Black Slanted | 15/20pt

MÜNCHENSTEIN

- 2 Family Overview
- 3 Design Information
- 5 Latin
- 18 Cyrillic Кириллица
- 32 Greek Ελληνικά
- 32 Münchenstein Text
- 36 Münchenstein Display
- 41 Münchenstein Slab
- 43 Character Set
- 46 OpenType Features
- 50 Credits & Information

MORE

Rent

Buy Münchenstein Display

Άμστερνταμ

Hairline Backslanted | 18pt

Δαμασκός

Thin Backslanted | 18pt

Γκουανγκτζόου Χονγκ Κονγκ

ExtraLight Backslanted | 18pt

Ιερουσαλήμ

Light Backslanted | 18pt

Μοντεβιδέο

Regular Backslanted | 18pt

Πρόβιντενς

Medium Backslanted | 18pt

Σιγκαπούρη

SemiBold Backslanted | 18pt

Βαράνασι

Bold Backslanted | 18pt

Γιοκοχάμα

Heavy Backslanted | 18pt

Μπανγκαλόρ

Black Backslanted | 18pt

Εδιμβούργο

Regular Original | 18pt

Μπανγκαλόρ

Hairline | 18pt

Εδιμβούργο

Thin | 18pt

Χονγκ Κονγκ

ExtraLight | 18pt

Κατμαντού

Light | 18pt

Νέο Δελχί

Regular | 18pt

Κεμπέκ

Medium | 18pt

Τορόντο

SemiBold | 18pt

Ουέλινγκτον

Bold | 18pt

Σαραγόσα

Heavy | 18pt

Κοπεγχάγη

Black | 18pt

Κοπεγχάγη

Hairline Slanted | 18pt

Φορταλέζα

Thin Slanted | 18pt

Μπογκοτά

ExtraLight Slanted | 18pt

Λουξεμβούργο

Light Slanted | 18pt

Ουαγκαντουγκού

Regular Slanted | 18pt

Ρέικιαβικ

Medium Slanted | 18pt

Ουλάν Μπατόρ

SemiBold Slanted | 18pt

Χεϊλονγκτσιάνγκ

Bold Slanted | 18pt

Άμστερνταμ

Heavy Slanted | 18pt

Δαμασκός

Black Slanted | 18pt



MÜNCHENSTEIN

- 2 Family Overview
- 3 Design Information
- 5 Latin
- 18 Cyrillic Кириллица
- 32 Greek Ελληνικά
- 32 Münchenstein Text
- 36 Münchenstein Display
- 41 Münchenstein Slab
- 43 Character Set
- 46 OpenType Features
- 50 Credits & Information

MORE

Rent

Buy Münchenstein Display

Ως σύμπαν νοείται το σύνολο του χώρου

Hairline Backslanted | 24pt

Ως σύμπαν νοείται το σύνολο του χώρου

Thin Backslanted | 24pt

Ως σύμπαν νοείται το σύνολο του χώρου

ExtraLight Backslanted | 24pt

Ως σύμπαν νοείται το σύνολο του χώρου

Light Backslanted | 24pt

Ως σύμπαν νοείται το σύνολο του χώρου

Regular Backslanted | 24pt

Ως σύμπαν νοείται το σύνολο του χώρου

Medium Backslanted | 24pt

Ως σύμπαν νοείται το σύνολο του χώρου

SemiBold Backslanted | 24pt

Ως σύμπαν νοείται το σύνολο του χώρου

Bold Backslanted | 24pt

Ως σύμπαν νοείται το σύνολο του χώρου

Heavy Backslanted | 24pt

Ως σύμπαν νοείται το σύνολο του χώρου

Black Backslanted | 24pt

MÜNCHENSTEIN

- 2 Family Overview
- 3 Design Information
- 5 Latin
- 18 Cyrillic Кириллица
- 32 Greek Ελληνικά
- 32 Münchenstein Text
- 36 Münchenstein Display
- 41 Münchenstein Slab
- 43 Character Set
- 46 OpenType Features
- 50 Credits & Information

MORE

Rent

Buy Münchenstein Display

Ως σύμπαν νοείται το σύνολο του χώρου

Hairline | 24pt

Ως σύμπαν νοείται το σύνολο του χώρου

Thin | 24pt

Ως σύμπαν νοείται το σύνολο του χώρου

ExtraLight | 24pt

Ως σύμπαν νοείται το σύνολο του χώρου

Light | 24pt

Ως σύμπαν νοείται το σύνολο του χώρου

Regular | 24pt

Ως σύμπαν νοείται το σύνολο του χώρου

Medium | 24pt

Ως σύμπαν νοείται το σύνολο του χώρου

SemiBold | 24pt

Ως σύμπαν νοείται το σύνολο του χώρου

Bold | 24pt

Ως σύμπαν νοείται το σύνολο του χώρου

Heavy | 24pt

Ως σύμπαν νοείται το σύνολο του χώρου

Black | 24pt

MÜNCHENSTEIN

- 2 Family Overview
- 3 Design Information
- 5 Latin
- 18 Cyrillic Кириллица
- 32 Greek Ελληνικά
- 32 Münchenstein Text
- 36 Münchenstein Display
- 41 Münchenstein Slab
- 43 Character Set
- 46 OpenType Features
- 50 Credits & Information

MORE

Rent

Buy Münchenstein Display

Ως σύμπαν νοείται το σύνολο του χώρου

Hairline Slanted | 24pt

Ως σύμπαν νοείται το σύνολο του χώρου

Thin Slanted | 24pt

Ως σύμπαν νοείται το σύνολο του χώρου

ExtraLight Slanted | 24pt

Ως σύμπαν νοείται το σύνολο του χώρου

Light Slanted | 24pt

Ως σύμπαν νοείται το σύνολο του χώρου

Regular Slanted | 24pt

Ως σύμπαν νοείται το σύνολο του χώρου

Medium Slanted | 24pt

Ως σύμπαν νοείται το σύνολο του χώρου

SemiBold Slanted | 24pt

Ως σύμπαν νοείται το σύνολο του χώρου

Bold Slanted | 24pt

Ως σύμπαν νοείται το σύνολο του χώρου

Heavy Slanted | 24pt

Ως σύμπαν νοείται το σύνολο του χώρου

Black Slanted | 24pt

MÜNCHENSTEIN

- 2 Family Overview
- 3 Design Information
- 5 Latin
- 18 Cyrillic Кириллица
- 32 Greek Ελληνικά
- 32 Münchenstein Text
- 36 Münchenstein Display
- 41 Münchenstein Slab
- 43 Character Set
- 46 OpenType Features
- 50 Credits & Information

MORE

Rent

Buy Münchenstein Display

ΩΣ ΣΥΜΠΑΝ ΝΟΕΙΤΑΙ  
ΤΩΝ ΠΕΡΙΛΕΧΟΜΕΝΩΝ Τ

Hairline Backslanted | 13.5/18pt

ΩΣ ΣΥΜΠΑΝ ΝΟΕΙΤΑΙ  
ΤΩΝ ΠΕΡΙΛΕΧΟΜΕΝΩΝ Τ

Hairline | 13.5/18pt

ΩΣ ΣΥΜΠΑΝ ΝΟΕΙΤΑΙ  
ΤΩΝ ΠΕΡΙΛΕΧΟΜΕΝΩΝ Τ

Hairline Slanted | 13.5/18pt

ΩΣ ΣΥΜΠΑΝ ΝΟΕΙΤΑΙ  
ΤΩΝ ΠΕΡΙΛΕΧΟΜΕΝΩΝ Τ

Thin Backslanted | 13.5/18pt

ΩΣ ΣΥΜΠΑΝ ΝΟΕΙΤΑΙ  
ΤΩΝ ΠΕΡΙΛΕΧΟΜΕΝΩΝ Τ

Thin | 13.5/18pt

ΩΣ ΣΥΜΠΑΝ ΝΟΕΙΤΑΙ  
ΤΩΝ ΠΕΡΙΛΕΧΟΜΕΝΩΝ Τ

Thin Slanted | 13.5/18pt

ΩΣ ΣΥΜΠΑΝ ΝΟΕΙΤΑΙ  
ΤΩΝ ΠΕΡΙΛΕΧΟΜΕΝΩΝ Τ

ExtraLight Backslanted | 13.5/18pt

ΩΣ ΣΥΜΠΑΝ ΝΟΕΙΤΑΙ  
ΤΩΝ ΠΕΡΙΛΕΧΟΜΕΝΩΝ Τ

ExtraLight | 13.5/18pt

ΩΣ ΣΥΜΠΑΝ ΝΟΕΙΤΑΙ  
ΤΩΝ ΠΕΡΙΛΕΧΟΜΕΝΩΝ Τ

ExtraLight Slanted | 13.5/18pt

ΩΣ ΣΥΜΠΑΝ ΝΟΕΙΤΑΙ  
ΤΩΝ ΠΕΡΙΛΕΧΟΜΕΝΩΝ Τ

Light Backslanted | 13.5/18pt

ΩΣ ΣΥΜΠΑΝ ΝΟΕΙΤΑΙ  
ΤΩΝ ΠΕΡΙΛΕΧΟΜΕΝΩΝ Τ

Light | 13.5/18pt

ΩΣ ΣΥΜΠΑΝ ΝΟΕΙΤΑΙ  
ΤΩΝ ΠΕΡΙΛΕΧΟΜΕΝΩΝ Τ

Light Slanted | 13.5/18pt

ΩΣ ΣΥΜΠΑΝ ΝΟΕΙΤΑΙ  
ΤΩΝ ΠΕΡΙΛΕΧΟΜΕΝΩΝ Τ

Regular Backslanted | 13.5/18pt

ΩΣ ΣΥΜΠΑΝ ΝΟΕΙΤΑΙ  
ΤΩΝ ΠΕΡΙΛΕΧΟΜΕΝΩΝ Τ

Regular | 13.5/18pt

ΩΣ ΣΥΜΠΑΝ ΝΟΕΙΤΑΙ  
ΤΩΝ ΠΕΡΙΛΕΧΟΜΕΝΩΝ Τ

Regular Slanted | 13.5/18pt

ΩΣ ΣΥΜΠΑΝ ΝΟΕΙΤΑΙ  
ΤΩΝ ΠΕΡΙΛΕΧΟΜΕΝΩΝ Τ

Medium Backslanted | 13.5/18pt

ΩΣ ΣΥΜΠΑΝ ΝΟΕΙΤΑΙ  
ΤΩΝ ΠΕΡΙΛΕΧΟΜΕΝΩΝ Τ

Medium | 13.5/18pt

ΩΣ ΣΥΜΠΑΝ ΝΟΕΙΤΑΙ  
ΤΩΝ ΠΕΡΙΛΕΧΟΜΕΝΩΝ Τ

Medium Slanted | 13.5/18pt

ΩΣ ΣΥΜΠΑΝ ΝΟΕΙΤΑΙ  
ΤΩΝ ΠΕΡΙΛΕΧΟΜΕΝΩΝ Τ

SemiBold Backslanted | 13.5/18pt

ΩΣ ΣΥΜΠΑΝ ΝΟΕΙΤΑΙ  
ΤΩΝ ΠΕΡΙΛΕΧΟΜΕΝΩΝ Τ

SemiBold | 13.5/18pt

ΩΣ ΣΥΜΠΑΝ ΝΟΕΙΤΑΙ  
ΤΩΝ ΠΕΡΙΛΕΧΟΜΕΝΩΝ Τ

SemiBold Slanted | 13.5/18pt

ΩΣ ΣΥΜΠΑΝ ΝΟΕΙΤΑ  
ΤΩΝ ΠΕΡΙΛΕΧΟΜΕΝΩΝ Τ

Bold Backslanted | 13.5/18pt

ΩΣ ΣΥΜΠΑΝ ΝΟΕΙΤΑ  
ΤΩΝ ΠΕΡΙΛΕΧΟΜΕΝΩΝ Τ

Bold | 13.5/18pt

ΩΣ ΣΥΜΠΑΝ ΝΟΕΙΤΑ  
ΤΩΝ ΠΕΡΙΛΕΧΟΜΕΝΩΝ Τ

Bold Slanted | 13.5/18pt

ΩΣ ΣΥΜΠΑΝ ΝΟΕΙΤΑ  
ΤΩΝ ΠΕΡΙΛΕΧΟΜΕΝΩΝ Τ

Heavy Backslanted | 13.5/18pt

ΩΣ ΣΥΜΠΑΝ ΝΟΕΙΤΑ  
ΤΩΝ ΠΕΡΙΛΕΧΟΜΕΝΩΝ Τ

Heavy | 13.5/18pt

ΩΣ ΣΥΜΠΑΝ ΝΟΕΙΤΑ  
ΤΩΝ ΠΕΡΙΛΕΧΟΜΕΝΩΝ Τ

Heavy Slanted | 13.5/18pt

ΩΣ ΣΥΜΠΑΝ ΝΟΕΙΤΑ  
ΤΩΝ ΠΕΡΙΛΕΧΟΜΕΝΩΝ Τ

Black Backslanted | 13.5/18pt

ΩΣ ΣΥΜΠΑΝ ΝΟΕΙΤΑ  
ΤΩΝ ΠΕΡΙΛΕΧΟΜΕΝΩΝ Τ

Black | 13.5/18pt

ΩΣ ΣΥΜΠΑΝ ΝΟΕΙΤΑ  
ΤΩΝ ΠΕΡΙΛΕΧΟΜΕΝΩΝ Τ

Black Slanted | 13.5/18pt

MÜNCHENSTEIN

- 2 Family Overview
- 3 Design Information
- 5 Latin
- 18 Cyrillic Кириллица
- 32 Greek Ελληνικά
- 32 Münchenstein Text
- 36 Münchenstein Display
- 41 Münchenstein Slab
- 43 Character Set
- 46 OpenType Features
- 50 Credits & Information

MORE

Rent

Buy Münchenstein Slab

ΜΥΝΧΕΝΣΤΕΙΝ

Regular | 80pt

ΜΥΝΧΕΝΣΤΕΙΝ

Color Regular | 80pt

ΩΣ ΣΥΜΠΛΗΡΩΝΕΤΑΙ ΤΟ ΣΥΝΟΛΟ ΤΟΥ ΧΩΡΟΥ ΚΑΙ ΤΟΥ ΧΡ

Regular | 48pt

ΩΣ ΣΥΜΠΛΗΡΩΝΕΤΑΙ ΤΟ ΣΥΝΟΛΟ ΤΟΥ ΧΩΡΟΥ ΚΑΙ ΤΟΥ ΧΡ

Color Regular | 48pt

MÜNCHENSTEIN

- 2 Family Overview
- 3 Design Information
- 5 Latin
- 18 Cyrillic Кириллица
- 32 Greek Ελληνικά
- 32 Münchenstein Text
- 36 Münchenstein Display
- 41 Münchenstein Slab
- 43 Character Set
- 46 OpenType Features
- 50 Credits & Information

MORE

Rent

Buy Münchenstein Slab

ΩΣ ΣΥΜΠΛΗΡΩΝΕΤΑΙ ΤΟ ΣΥΝΟΛΟ ΤΟΥ ΧΩΡΟΥ ΚΑΙ ΤΟΥ ΧΡΩΜΑΤΟΣ  
ΚΑΙ ΤΩΝ ΠΕΡΙΕΧΟΜΕΝΩΝ ΤΟΥΣ. ΣΥΜΦΩΝΑ ΜΕ ΤΗΝ ΕΠΙΣΤΡΑΤΗΓΙΑ  
ΤΟ ΣΥΜΠΛΗΡΩΝΕΤΑΙ ΤΟ ΧΩΡΟΧΡΟΝΙΚΟ ΣΥΝΕΧΕΣ, ΣΤΟ ΟΠΙΟΝ  
ΠΕΡΙΛΑΜΒΑΝΕΤΑΙ ΤΟ ΣΥΝΟΛΟ ΤΗΣ ΎΛΗΣ, ΤΗΣ ΕΝΕΡΓΕΙΑΣ

Regular | 48/62pt

ΩΣ ΣΥΜΠΛΗΡΩΝΕΤΑΙ ΤΟ ΣΥΝΟΛΟ ΤΟΥ ΧΩΡΟΥ ΚΑΙ ΤΟΥ ΧΡΩΜΑΤΟΣ  
ΚΑΙ ΤΩΝ ΠΕΡΙΕΧΟΜΕΝΩΝ ΤΟΥΣ. ΣΥΜΦΩΝΑ ΜΕ ΤΗΝ ΕΠΙΣΤΡΑΤΗΓΙΑ  
ΤΟ ΣΥΜΠΛΗΡΩΝΕΤΑΙ ΤΟ ΧΩΡΟΧΡΟΝΙΚΟ ΣΥΝΕΧΕΣ, ΣΤΟ ΟΠΙΟΝ  
ΠΕΡΙΛΑΜΒΑΝΕΤΑΙ ΤΟ ΣΥΝΟΛΟ ΤΗΣ ΎΛΗΣ, ΤΗΣ ΕΝΕΡΓΕΙΑΣ

Color Regular | 48/62pt

- 2 Family Overview
- 3 Design Information
- 5 Latin
- 18 Cyrillic Кириллица
- 32 Greek Ελληνικά
- 32 Münchenstein Text
- 36 Münchenstein Display
- 41 Münchenstein Slab
- 43 **Character Set**
- 46 OpenType Features
- 50 Credits & Information

## Character Set

A	B	C	D	E	F	G	H	I	J	K	L	M	N	O	P	Q	R	S	T	U	V	W	X	Y	Z	a	b	c	d			
e	f	g	h	i	j	k	l	m	n	o	p	q	r	s	t	u	v	w	x	y	z	À	Á	Â	Ã	Ä	Å	Ă	Ą	Ć	Č	Ç
Ā	Ą	Ă	À	Â	Ą	Ă	Ă	Ă	Ă	Ă	Ă	Ă	Ă	Ă	Ă	Ă	Ă	Ă	Ă	Ă	Ă	Ă	Ă	Ă	Ă	Ă	Ă	Ă	Ă	Ă	Ă	
Đ	Ď	Ð	Ð	Ð	Ð	È	É	Ê	Ë	Ě	Ě	Ě	Ě	Ě	Ě	Ě	Ě	Ě	Ě	Ě	Ě	Ě	Ě	Ě	Ě	Ě	Ě	Ě	Ě	Ě		
Ě	Ě	Ě	Ě	Ě	Ě	Ě	Ě	Ě	Ě	Ě	Ě	Ě	Ě	Ě	Ě	Ě	Ě	Ě	Ě	Ě	Ě	Ě	Ě	Ě	Ě	Ě	Ě	Ě	Ě	Ě		
Ĵ	Ĵ	Í	Í	Ĵ	Ĵ	Ĵ	Ĵ	Ĵ	Ĵ	Ĵ	Ĵ	Ĵ	Ĵ	Ĵ	Ĵ	Ĵ	Ĵ	Ĵ	Ĵ	Ĵ	Ĵ	Ĵ	Ĵ	Ĵ	Ĵ	Ĵ	Ĵ	Ĵ	Ĵ	Ĵ		
Ò	Ó	Ô	Õ	Ö	Ó	Ö	Ö	Ö	Ö	Ö	Ö	Ö	Ö	Ö	Ö	Ö	Ö	Ö	Ö	Ö	Ö	Ö	Ö	Ö	Ö	Ö	Ö	Ö	Ö	Ö	Ö	
Ā	Ā	Ā	Ā	Ā	Ā	Ā	Ā	Ā	Ā	Ā	Ā	Ā	Ā	Ā	Ā	Ā	Ā	Ā	Ā	Ā	Ā	Ā	Ā	Ā	Ā	Ā	Ā	Ā	Ā	Ā	Ā	
ƒ	Ù	Ú	Û	Ü	Û	Û	Û	Û	Û	Û	Û	Û	Û	Û	Û	Û	Û	Û	Û	Û	Û	Û	Û	Û	Û	Û	Û	Û	Û	Û		
Ŵ	Ŵ	Ŵ	Ŵ	Ŵ	Ŵ	Ŵ	Ŵ	Ŵ	Ŵ	Ŵ	Ŵ	Ŵ	Ŵ	Ŵ	Ŵ	Ŵ	Ŵ	Ŵ	Ŵ	Ŵ	Ŵ	Ŵ	Ŵ	Ŵ	Ŵ	Ŵ	Ŵ	Ŵ	Ŵ	Ŵ	Ŵ	
ā	ā	ā	ā	ā	ā	ā	ā	ā	ā	ā	ā	ā	ā	ā	ā	ā	ā	ā	ā	ā	ā	ā	ā	ā	ā	ā	ā	ā	ā	ā	ā	
ĉ	ĉ	ĉ	ĉ	ĉ	ĉ	ĉ	ĉ	ĉ	ĉ	ĉ	ĉ	ĉ	ĉ	ĉ	ĉ	ĉ	ĉ	ĉ	ĉ	ĉ	ĉ	ĉ	ĉ	ĉ	ĉ	ĉ	ĉ	ĉ	ĉ	ĉ		
ę	ę	ę	ę	ę	ę	ę	ę	ę	ę	ę	ę	ę	ę	ę	ę	ę	ę	ę	ę	ę	ę	ę	ę	ę	ę	ę	ę	ę	ę	ę	ę	
ĭ	ĭ	ĭ	ĭ	ĭ	ĭ	ĭ	ĭ	ĭ	ĭ	ĭ	ĭ	ĭ	ĭ	ĭ	ĭ	ĭ	ĭ	ĭ	ĭ	ĭ	ĭ	ĭ	ĭ	ĭ	ĭ	ĭ	ĭ	ĭ	ĭ	ĭ	ĭ	
ñ	ñ	ñ	ñ	ñ	ñ	ñ	ñ	ñ	ñ	ñ	ñ	ñ	ñ	ñ	ñ	ñ	ñ	ñ	ñ	ñ	ñ	ñ	ñ	ñ	ñ	ñ	ñ	ñ	ñ	ñ	ñ	
ó	ó	ó	ó	ó	ó	ó	ó	ó	ó	ó	ó	ó	ó	ó	ó	ó	ó	ó	ó	ó	ó	ó	ó	ó	ó	ó	ó	ó	ó	ó	ó	ó
ß	†	‡	‡	‡	‡	‡	‡	‡	‡	‡	‡	‡	‡	‡	‡	‡	‡	‡	‡	‡	‡	‡	‡	‡	‡	‡	‡	‡	‡	‡	‡	
ŭ	ŭ	ŭ	ŭ	ŭ	ŭ	ŭ	ŭ	ŭ	ŭ	ŭ	ŭ	ŭ	ŭ	ŭ	ŭ	ŭ	ŭ	ŭ	ŭ	ŭ	ŭ	ŭ	ŭ	ŭ	ŭ	ŭ	ŭ	ŭ	ŭ	ŭ	ŭ	
z	z	ž	ž	ž	fi	fl	Ł	ł	DZ	Dz	dz	DŽ	Dž	dž	LJ	Lj	lj	NJ	Nj	nj	'n	'	"	'	`	`	'	'	^			
^	˘	˘	-	-	˘	˘	˘	˘	˘	˘	˘	˘	˘	˘	˘	˘	˘	˘	˘	˘	˘	˘	˘	˘	˘	˘	˘	˘	˘	˘	˘	
.	...	:	;	?	¿	!	¡	¿	-	-	-	-	-	-	@	&	/	\		(	)	[	]	{	}	((	))	^	~	o		
§	•	¶	#	%	‰	†	‡	'	'	"	"	"	'	'	,	"	<	>	«	»	'	'	"	*	.	+	<	=	>			
¡	¬	±	µ	×	÷	Ω	∪	∩	Δ	Π	Σ	-	√	∞	∫	≈	≠	≤	≥	◇	½	⅓	⅔	¼	¾	⅛	⅜	⅝	⅞	⅞		
/	①	②	③	④	⑤	⑥	⑦	⑧	⑨	⑩	①	②	③	④	⑤	⑥	⑦	⑧	⑨	⑩	©	®	®	®	®	®	®	®	®	®	®	
®	SM	TM	e	©	©	\$	¢	£	¤	¥	₹	₹	₹	₹	₹	₹	₹	₹	₹	₹	₹	₹	₹	₹	₹	₹	₹	₹	₹	₹		





MÜNCHENSTEIN

- 2 Family Overview
- 3 Design Information
- 5 Latin
- 18 Cyrillic Кириллица
- 32 Greek Ελληνικά
- 32 Münchenstein Text
- 36 Münchenstein Display
- 41 Münchenstein Slab
- 43 Character Set
- 46 OpenType Features
- 50 Credits & Information

Ù	Û	Ü	Ů	Ǔ	ǔ	Ẃ	ẃ	Ẅ	ẅ	Ẇ	ẇ	ẘ	ẙ	à	á	è	é	ḡ	ḡ	ì	í	ò	ó	ù	ú	ỳ	ý	đ	đ	
đ	đ	đ	đ	đ	đ	ḡ	ḡ	ḡ	ḡ	ḡ	ḡ	ḡ	ḡ	ỳ	ỳ	ỳ	ỳ	ỳ	ỳ	ỳ	ỳ	đ	đ	đ	đ	đ	đ	đ		
ı	ḡ	ḡ	ḡ	ḡ	ḡ	ı	ı	ı	ı	ı	ı	ı	ı	ı	ı	ı	ı	ı	ı	ı	ı	ı	ı	ı	ı	ı	ı	ı	ı	
ı	~	~	~	~	~	~	~	~	~	~	~	~	~	~	~	~	~	~	~	~	~	~	~	~	~	~	~	~	~	
Δ	Ε	Ζ	Η	Θ	Ι	Ϊ	Κ	Λ	Μ	Ν	Ξ	Ο	Π	Ρ	Σ	Τ	Υ	Ψ	Φ	Χ	Ψ	Ω	Ϛ	ϛ	Α	Β	Γ	Δ		
Α	Α	Α	Α	Α	Η	Η	Η	Η	Η	Η	Η	Η	Η	Ω	Ω	Ω	Ω	Ω	Ω	Ω	Ω	Ω	Ω	Ω	Ω	Ω	Ω	Ω	Ω	Ω

- 2 Family Overview
- 3 Design Information
- 5 Latin
- 18 Cyrillic Кириллица
- 32 Greek Ελληνικά
- 46 OpenType Features
- 50 Credits & Information

## OpenType Features

### OPENTYPE LAYOUT FEATURES

#### Slashed Zero (zero)

To avoid confusion between a zero and a capital O, a slashed zero glyph is available in most Typotheque fonts. It is activated by an OpenType feature.

**012345 ▶ 0̸12345**

#### Small Caps (smcp)

Most Typotheque fonts implement the Small Caps feature. In Adobe applications you can replace lower case letters with small caps using the keyboard shortcut (⌘ + ⇧ + H), or the OpenType menu.

**Small Caps ▶ SMALL CAPS**

#### All Small Capitals (smcp, c2sc)

There are two methods of applying small capitals. The first one replaces only lower case letters with small caps. The second method, All Small Caps, also replaces capital letters with small caps. It also replaces regular quotation marks, exclamation points, question marks, slashes and usually also numerals with small caps variants.

**All Small Caps ▶ ALL SMALL CAPS**

#### Case Sensitive Forms (case)

When the 'change to caps' function is applied from within an application (not when text is typed in caps) appropriate case-sensitive forms are automatically applied. Regular brackets, parenthesis, dashes and hyphens are replaced with their capital forms.

**i¿AB?! (C-D) ▶ i¿AB?! (C-D)**

#### Proportional Old-style Figures (onum, pnum)

Typotheque fonts contain various styles of numerals within one font. Proportional Lining Figures come standard in all our headline and newspaper fonts. Their proportions are specifically designed to work well with capital letters (for example, in headlines). The proportional Old-style Figures feature changes standard figures to Old-style Figures which work well in running text, as they have the same proportions as lower case letters with their ascenders and descenders.

**012345\$€ ▶ 0̸12345\$€**

- 2 Family Overview
- 3 Design Information
- 5 Latin
- 18 Cyrillic Кириллица
- 32 Greek Ελληνικά
- 46 OpenType Features
- 50 Credits & Information

## OpenType Features

### OPENTYPE LAYOUT FEATURES

#### Tabular Lining Figures (`lnum`, `tnum`)

Tabular figures are for use in tables where numerals need to be aligned vertically. Tabular figures are available as a OpenType feature and have a fixed width in all weights. Typotheque fonts include both Lining and Old-style Tabular figures.

**012345\$€ ▶ 012345\$€**

#### Tabular Old-style Figures (`onum`, `tnum`)

Tabular figures are for use in tables where numerals need to be aligned vertically. Tabular figures are available as a OpenType feature and have a fixed width in all weights. Typotheque fonts include both Lining and Old-style Tabular figures.

**012345\$€ ▶ 012345\$€**

#### Arbitrary Fractions (`frac`)

Typotheque OpenType fonts already include a number of pre-designed diagonal fractions. The fraction feature allows you to create other fractions quickly and easily.

**2 1/2 3 1/10 4 12/50 ▶ 2½ 3¼ 4  
12/50**

#### Superiors (`sup`)

Replaces all styles of figures (old style, tabular, lining) and letters with their superior alternates, which can be used for footnotes, formulas, etc. Superior characters are more legible than mathematically scaled characters, have a similar stroke weight, are spaced more generously, and better complement the rest of the text.

**NOTE 12 ▶ NOTE <sup>12</sup>**

#### Inferiors (`sinf`) or (`subs`)

Replaces all styles of figures (old style, tabular, lining) and letters with their inferior alternates, used primarily for mathematical or chemical notation. Inferior characters are more legible than mathematically scaled characters, have a similar stroke weight, are spaced more generously, and better complement the rest of the text.

**C6H5OH ▶ C<sub>6</sub>H<sub>5</sub>OH**

- 2 Family Overview
- 3 Design Information
- 5 Latin
- 18 Cyrillic Кириллица
- 32 Greek Ελληνικά
- 46 OpenType Features
- 50 Credits & Information

## OpenType Features

### OPENTYPE LAYOUT FEATURES

#### Standard Ligatures (liga)

Standard ligatures are those which are designed to improve the readability of certain letter pairs. For example, when this feature is activated, typing 'f' and 'i' will automatically produce the 'fi' ligature. Using ligatures does not affect the spelling and hyphenation of your text in any way.

**final ▶ final**

#### Circled numerals and arrows (dlig)

The discretionary ligature feature creates real arrows when you type the combination -> (right arrow), <- (left arrow), -^ (up arrow) or ^- (down arrow). It also creates enclosed numerals when you type numerals inside parenthesis, and inverse enclosed numerals when you type numerals inside brackets. Discretionary ligatures are off by default in Adobe applications.

**(1) (2) [3] -> -^ ^- ▶ ① ② ③ → ↑ ↓**

**(C) (R) (U) (P) ▶ © ® ™ ®**

#### Arrow formation (dlig)

The discretionary ligature feature creates real arrows when you type the combination -> (right arrow), <- (left arrow), -^ (up arrow) or ^- (down arrow).

**-> -^ ^- --> ▶ → ↑ ↓ →**

Latin

#### Keep Turkish dot on I/i

Turkic languages make a distinction between I/i with dot and an I/i without a dot, which needs to be preserved even when text is converted to small caps. This

**DIYARBAKIR ▶ DİYARBAKIR**

- 2 Family Overview
- 3 Design Information
- 5 Latin
- 18 Cyrillic Кирилица
- 32 Greek Ελληνικά
- 46 OpenType Features
- 50 Credits & Information

## OpenType Features

### OPENTYPE LAYOUT FEATURES

#### Cyrillic

##### Bulgarian Cyrillic

Bulgarian readers prefer to set text in a variation of Cyrillic that differs from the standard Cyrillic by using shapes of letters based on cursive handwriting, where letters are easier to tell apart. Typotheque fonts use standard Cyrillic forms as default, and Bulgarian Cyrillic is applied when the text is tagged as Bulgarian. When the Localised forms feature is not available, you can also apply the same forms by using a Stylistic Set.

**превод ▶ превог**

Български език е индоевропейски език от групата на южнославянските езици, като образува неговата източна подгрупа. Той е официалният език на Република България и един от 24-те официални езика на Европейския съюз. Българският език е плурицентричен език – има няколко книжовни норми. Наред с използваната в България основна норма, съществуват още македонска норма, която също използва кирилица, и банатска норма, която използва латиница.

#### Cyrillic

##### Serbian & Macedonian Cyrillic

Serbian and Macedonian Cyrillic has different preferred shapes for some italic letters, which differ from the standard Cyrillic. Typotheque fonts use standard Cyrillic forms as default, and Serbian Cyrillic italic is applied when the text is tagged as Serbian Or Macedonian. When the Localised forms feature is not available, you can also apply the same forms by using a Stylistic Set.

**Б Г Д П Т ▶ Б Г Д П Т**

Српски језик је званичан у Србији, Босни и Херцеговини и Црној Гори и говори га око 12 милиона људи. Такође је мањински језик у државама централне и источне Европе.

##### Vertically centered colon (calt)

This stylistic set centers the colon. Same behaviour can be triggered by the Contextual Alternative feature, which is automatically applied when colon is followed by a lining numeral or a capital letter.

**1:0 Н:Н 20:00 ▶ 1:0 Н:Н 20:00**

#### Greek

##### Alternative Xi (ss02)

Alternative version of the upper case Greek letter 'Xi'

**Ξ ▶ Ξ**

#### Greek

##### Polytonic Greek (ss03)

This stylistic set activates the Polytonic Greek alternative glyphs

**Ἄ ἤ Ὠ ▶ Ἄ ἤ Ὠ**

## MÜNCHENSTEIN

- 2 Family Overview
- 3 Design Information
- 5 Latin
- 18 Cyrillic Кириллица
- 32 Greek Ελληνικά
- 46 OpenType Features
- 50 Credits & Information

## DESIGNERS

---

[Nikola Djurek](#) (Latin, Cyrillic, Greek)

## CONTRIBUTORS

---

[Nikola Mikulić](#) (Latin, Cyrillic, Greek) [Igino Marini](#) (Latin, Cyrillic, Greek) [Ilya Ruderman](#) (Cyrillic) [Anya Danilova](#) (Cyrillic) [Irene Vlachou](#) (Greek)

## ENGINEERING

---

[Roberto Arista](#) (Latin, Cyrillic, Greek) [Rafał Buchner](#) (Latin, Cyrillic, Greek)

## CURRENT VERSION

---

1.009 – 2023

## FIRST RELEASED

---

2023

## AVAILABLE FORMATS

---

OpenType CFF (OTF)  
Web Open Font Format (WOFF)  
Web Open Font Format 2.0 (WOFF2)  
Variable Font (TTF)

## END USER LICENSING AGREEMENT (EULA)

---

Learn about which license suits your needs best by visiting <https://www.typosheque.com/>

## CONTACT

---

For questions concerning font licensing, pricing, technical questions and for general enquiries please write to:

[info@typosheque.com](mailto:info@typosheque.com)

Typosheque © 1999 – 2024

All Rights Reserved

TYPOSHEQUE

Koningsplein 12

2518 JE The Hague

Netherlands

Phone: +31 70 322 6119

[www.typosheque.com](http://www.typosheque.com)

Instagram: [@typosheque](#)

Twitter: [@typosheque](#)

Vimeo: [@typosheque](#)