

# Brenner Sans

The unobtrusive Brenner Sans is part of the Brenner superfamily, combining seemingly unrelated styles into one remarkably harmonious family. Brenner Sans recalls the rationalised neo-grotesques of the 20th century.

AVAILABLE IN

Latin

MORE

Rent

Buy Brenner Sans

- 2 Family Overview
- 3 Design Information
- 4 Latin
- 14 OpenType Features
- 18 Credits & Information

## Type Family Overview

### STYLES

---

Brenner Sans comes in 16 styles, available as static font files or Variable Font families.

Brenner Sans

*Light Italic*

*Regular Italic*

**Medium Italic**

**Bold Italic**

Brenner Sans Condensed

*Light Italic*

*Regular Italic*

**Medium Italic**

**Bold Italic**

### RELATED FONTS

---

Brenner Slab

[↗ Web](#)

Brenner

[↗ Web](#)

Brenner Mono

[↗ Web](#)

**Brenner Display**

[↗ Web](#)

*Brenner Script*

[↗ Web](#)

- 2 Family Overview
- 3 Design Information
- 4 Latin
- 14 OpenType Features
- 18 Credits & Information

## Design Information

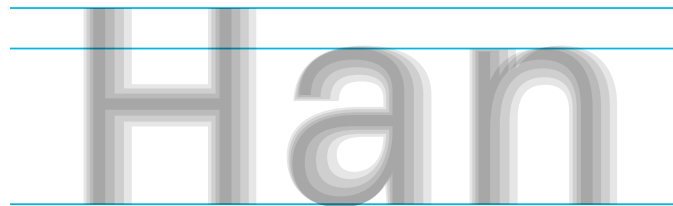
### Design Concept

Brenner combines seemingly unrelated styles into one large superfamily. Its unobtrusive Sans, confident Serif, expressive Display, utilitarian Mono, sharply chiselled Slab and extravagant Script, along with space-saving Condensed Sans styles, all share vertical metrics, and can be easily combined. The styles differ from each other because each is built around a different model, yet despite this distinction, they support each other surprisingly well in complex layouts, creating a remarkably harmonious family.



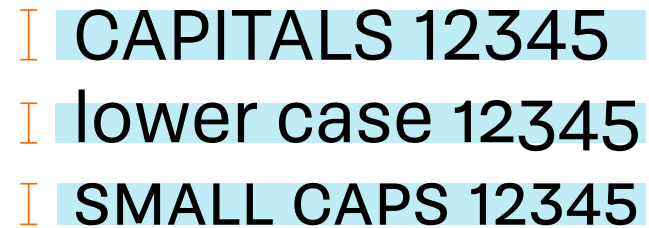
### Styles

With its unobtrusive details Brenner Sans recalls the rationalised neo-grotesques of the 20th century. It has horizontal terminals of round shapes, low contrast, plain and mechanical structure. Its double-storey 'g', and true italics sets it slightly apart and Brenner's closed counters give it dense, compact appearance in text. Brenner Sans works well from smallest to largest text sizes.



### Numeral styles

Each weight of Brenner includes nine different kinds of numerals. Proportional old-style figures come as default figures in Brenner. It also, however, includes lining figures, tabular numerals (both lining and old-style), small caps numerals, superior, inferior, circled and circled inverted numerals. For the running text, old-style figures work best; for use in capital setting, use lining figures, and for small caps, choose the specially designed Small Caps numerals applicable via OpenType layout features. When you take a licence for this font, you can choose the default numeral variants inside the fonts.



### Alternative diacritics

Brenner Sans includes also simple, hairline diacritics for headline purposes. These unobtrusive accents simply differentiate the letters from the non-accented letters, and work great in words and logos. These alternative accents can be activated by the Stylistic Set 1.



BRENNER SANS

- 2 Family Overview
- 3 Design Information
- 4 Latin
- 4 Brenner Sans
- 9 Brenner Sans Cond
- 12 Character Set
- 14 OpenType Features
- 18 Credits & Information

MORE

Rent

Buy Brenner Sans

Amsterdam

Light | 44pt

Copenhagen

Regular | 44pt

Edinburgh

Medium | 44pt

Guangzhou

Bold | 44pt

Bengaluru

Light Italic | 44pt

Damascus

Regular Italic | 44pt

Fortaleza

Medium Italic | 44pt

Hong Kong

Bold Italic | 44pt

BRENNER SANS

- 2 Family Overview
- 3 Design Information
- 4 Latin
- 4 Brenner Sans
- 9 Brenner Sans Cond
- 12 Character Set
- 14 OpenType Features
- 18 Credits & Information

MORE

Rent

Buy Brenner Sans

Die Einschätzung, was zu diesem Begriff im E

Light | 32pt

Die Einschätzung, was zu diesem Begriff im

Regular | 32pt

Die Einschätzung, was zu diesem Begriff in

Medium | 32pt

Die Einschätzung, was zu diesem Begriff i

Bold | 32pt

*Le Monde est l'espace habité et connu par les*

Light Italic | 32pt

*Le Monde est l'espace habité et connu par le*

Regular Italic | 32pt

*Le Monde est l'espace habité et connu par l*

Medium Italic | 32pt

*Le Monde est l'espace habité et connu par*

Bold Italic | 32pt

- BRENNER SANS
- 2 Family Overview
- 3 Design Information
- 4 Latin
- 4 Brenner Sans
- 9 Brenner Sans Cond
- 12 Character Set
- 14 OpenType Features
- 18 Credits & Information

MORE

Rent

Buy Brenner Sans

IN ITS MOST GENERAL SENSE, THE TERM REFERS TO THE TOTALITY OF ENTITIES, TO THE WHOLE OF REALITY OR TO EVERYTHING THAT IS. THE NATURE OF THE WORLD HAS BEEN CONCEPTUALIZED DIFFERENTLY IN DIFFERENT FIELDS. SOME CONCEPTIONS SEE THE WORLD AS UNIQUE WITHIN EACH FIELD.

Light | 18/23pt

IN ITS MOST GENERAL SENSE, THE TERM REFERS TO THE TOTALITY OF ENTITIES, TO THE WHOLE OF REALITY OR TO EVERYTHING THAT IS. THE NATURE OF THE WORLD HAS BEEN CONCEPTUALIZED DIFFERENTLY IN DIFFERENT FIELDS. SOME CONCEPTIONS SEE THE WORLD AS UNIQUE WITHIN EACH FIELD.

Regular | 18/23pt

IN ITS MOST GENERAL SENSE, THE TERM REFERS TO THE TOTALITY OF ENTITIES, TO THE WHOLE OF REALITY OR TO EVERYTHING THAT IS. THE NATURE OF THE WORLD HAS BEEN CONCEPTUALIZED DIFFERENTLY IN DIFFERENT FIELDS. SOME CONCEPTIONS SEE THE WORLD AS UNIQUE WITHIN EACH FIELD.

Medium | 18/23pt

IN ITS MOST GENERAL SENSE, THE TERM REFERS TO THE TOTALITY OF ENTITIES, TO THE WHOLE OF REALITY OR TO EVERYTHING THAT IS. THE NATURE OF THE WORLD HAS BEEN CONCEPTUALIZED DIFFERENTLY IN DIFFERENT FIELDS. SOME CONCEPTIONS SEE THE WORLD AS UNIQUE WITHIN EACH FIELD.

Bold | 18/23pt

IN ITS MOST GENERAL SENSE, THE TERM REFERS TO THE TOTALITY OF ENTITIES, TO THE WHOLE OF REALITY OR TO EVERYTHING THAT IS. THE NATURE OF THE WORLD HAS BEEN CONCEPTUALIZED DIFFERENTLY IN DIFFERENT FIELDS. SOME CONCEPTIONS SEE THE WORLD AS UNIQUE WITHIN EACH FIELD.

Light Italic | 18/23pt

IN ITS MOST GENERAL SENSE, THE TERM REFERS TO THE TOTALITY OF ENTITIES, TO THE WHOLE OF REALITY OR TO EVERYTHING THAT IS. THE NATURE OF THE WORLD HAS BEEN CONCEPTUALIZED DIFFERENTLY IN DIFFERENT FIELDS. SOME CONCEPTIONS SEE THE WORLD AS UNIQUE WITHIN EACH FIELD.

Regular Italic | 18/23pt

IN ITS MOST GENERAL SENSE, THE TERM REFERS TO THE TOTALITY OF ENTITIES, TO THE WHOLE OF REALITY OR TO EVERYTHING THAT IS. THE NATURE OF THE WORLD HAS BEEN CONCEPTUALIZED DIFFERENTLY IN DIFFERENT FIELDS. SOME CONCEPTIONS SEE THE WORLD AS UNIQUE WITHIN EACH FIELD.

Medium Italic | 18/23pt

IN ITS MOST GENERAL SENSE, THE TERM REFERS TO THE TOTALITY OF ENTITIES, TO THE WHOLE OF REALITY OR TO EVERYTHING THAT IS. THE NATURE OF THE WORLD HAS BEEN CONCEPTUALIZED DIFFERENTLY IN DIFFERENT FIELDS. SOME CONCEPTIONS SEE THE WORLD AS UNIQUE WITHIN EACH FIELD.

Bold Italic | 18/23pt

Con il sostantivo mondo si usa de la totalità della dimensione in cui vivono gli esseri umani, comprendente tutti i suoi abitanti animati e inanimati, inteso anche come il loro luogo primigenio in senso cosmologico e filosofico, distinto dagli altri pianeti ed oggetti materiali o metafisici che costellano l'Universo. Si distingue dal concetto di Terra che ricopre invece un significato di mera entità fisica. In un testo metafisico, esso può anche riferirsi a ogni ambito, insieme globale in sé compiuta, esistente in natura o nell'universo. La definizione di mondo nella lingua italiana proviene dall'espressione latina locus mundus, la sua accezione di «luogo pulito, chiaramente visibile» (cioè «mondato»), ovvero una porzione della Terra, ma anche de

Light & Light Italic | 14/18pt

Con il sostantivo mondo si usa de la totalità della dimensione in cui vivono gli esseri umani, comprendente tutti i suoi abitanti animati e inanimati, inteso anche come il loro luogo primigenio in senso cosmologico e filosofico, distinto dagli altri pianeti ed oggetti materiali o metafisici che costellano l'Universo. Si distingue dal concetto di Terra che ricopre invece un significato di mera entità fisica. In un testo metafisico, esso può anche riferirsi a ogni ambito, insieme globale in sé compiuta, esistente in natura o nell'universo. La definizione di mondo nella lingua italiana proviene dall'espressione latina locus mundus, la sua accezione di «luogo pulito, chiaramente visibile» (cioè «mondato»), ovvero una porzione della Terra, ma anche de

Medium Italic & Regular Italic | 14/18pt

Con il sostantivo mondo si usa de la totalità della dimensione in cui vivono gli esseri umani, comprendente tutti i suoi abitanti animati e inanimati, inteso anche come il loro luogo primigenio in senso cosmologico e filosofico, distinto dagli altri pianeti ed oggetti materiali o metafisici che costellano l'Universo. Si distingue dal concetto di Terra che ricopre invece un significato di mera entità fisica. In un testo metafisico, esso può anche riferirsi a ogni ambito, insieme globale in sé compiuta, esistente in natura o nell'universo. La definizione di mondo nella lingua italiana proviene dall'espressione latina locus mundus, la sua accezione di «luogo pulito, chiaramente visibile» (cioè «mondato»), ovvero una porzione della Terra, ma anche de

Light Italic & Regular Italic | 14/18pt

**Con il sostantivo mondo si usa de la totalità della dimensione in cui vivono gli esseri umani, comprendente tutti i suoi abitanti animati e inanimati, inteso anche come il loro luogo primigenio in senso cosmologico e filosofico, distinto dagli altri pianeti ed oggetti materiali o metafisici che costellano l'Universo. Si distingue dal concetto di Terra che ricopre invece un significato di mera entità fisica. In un testo metafisico, esso può anche riferirsi a ogni ambito, insieme globale in sé compiuta, esistente in natura o nell'universo. La definizione di mondo nella lingua italiana proviene dall'espressione latina locus mundus, la sua accezione di «luogo pulito, chiaramente visibile» (cioè «mondato»), ovvero una porzione della Terra, ma anche de**

Regular Italic & Bold Italic | 14/18pt

**Con il sostantivo mondo si usa de la totalità della dimensione in cui vivono gli esseri umani, comprendente tutti i suoi abitanti animati e inanimati, inteso anche come il loro luogo primigenio in senso cosmologico e filosofico, distinto dagli altri pianeti ed oggetti materiali o metafisici che costellano l'Universo. Si distingue dal concetto di Terra che ricopre invece un significato di mera entità fisica. In un testo metafisico, esso può anche riferirsi a ogni ambito, insieme globale in sé compiuta, esistente in natura o nell'universo. La definizione di mondo nella lingua italiana proviene dall'espressione latina locus mundus, la sua accezione di «luogo pulito, chiaramente visibile» (cioè «mondato»), ovvero una porzione della Terra, ma anche de**

Bold & Medium Italic | 14/18pt

**Con il sostantivo mondo si usa de la totalità della dimensione in cui vivono gli esseri umani, comprendente tutti i suoi abitanti animati e inanimati, inteso anche come il loro luogo primigenio in senso cosmologico e filosofico, distinto dagli altri pianeti ed oggetti materiali o metafisici che costellano l'Universo. Si distingue dal concetto di Terra che ricopre invece un significato di mera entità fisica. In un testo metafisico, esso può anche riferirsi a ogni ambito, insieme globale in sé compiuta, esistente in natura o nell'universo. La definizione di mondo nella lingua italiana proviene dall'espressione latina locus mundus, la sua accezione di «luogo pulito, chiaramente visibile» (cioè «mondato»), ovvero una porzione della Terra, ma anche de**

Regular & Medium Italic | 14/18pt

Con il sostantivo mondo si usa de la totalità della dimensione in cui vivono gli esseri umani, comprendente tutti i suoi abitanti animati e inanimati, inteso anche come il loro luogo primigenio in senso cosmologico e filosofico, distinto dagli altri pianeti ed oggetti materiali o metafisici che costellano l'Universo. Si distingue dal concetto di Terra che ricopre invece un significato di mera entità fisica. In un testo metafisico, esso può anche riferirsi a ogni ambito, insieme globale in sé compiuta, esistente in natura o nell'universo. La definizione di mondo nella lingua italiana proviene dall'espressione latina locus mundus, la sua accezione di «luogo pulito, chiaramente visibile» (cioè «mondato»), ovvero una porzione della Terra, ma anche de

Medium & Light Italic | 14/18pt

**Con il sostantivo mondo si usa de la totalità della dimensione in cui vivono gli esseri umani, comprendente tutti i suoi abitanti animati e inanimati, inteso anche come il loro luogo primigenio in senso cosmologico e filosofico, distinto dagli altri pianeti ed oggetti materiali o metafisici che costellano l'Universo. Si distingue dal concetto di Terra che ricopre invece un significato di mera entità fisica. In un testo metafisico, esso può anche riferirsi a ogni ambito, insieme globale in sé compiuta, esistente in natura o nell'universo. La definizione di mondo nella lingua italiana proviene dall'espressione latina locus mundus, la sua accezione di «luogo pulito, chiaramente visibile» (cioè «mondato»), ovvero una porzione della Terra, ma anche de**

Bold Italic | 14/18pt

Con il sostantivo mondo si usa **Con il sostantivo mondo si usa** Con il sostantivo mondo si usa d  
**nare la totalità della dimensione nare la totalità della dimension** nare la totalità della dimensione d  
**vivono gli esseri umani, compre vivono gli esseri umani, compre** vivono gli esseri umani, comprer  
**tutti i suoi abitanti animati e ina dente tutti i suoi abitanti anima** tutti i suoi abitanti animati e inan  
**inteso anche come il loro luogo animati, inteso anche come il lo** inteso anche come il loro luogo p  
**genio in senso cosmologico e fi luogo primigenio in senso cosn** genio in senso cosmologico e filo  
**sofico, distinto dagli altri pianet co e filosofico, distinto dagli al** distinto dagli altri pianeti ed ogge  
**getti materiali o metafisici che c aneti ed oggetti materiali o me** teriali o metafisici che costellanc  
**lano l'Universo. Si distingue dal c che costellano l'Universo. Si di** verso. **Si distingue dal concetto**  
di Terra che ricopre invece il signifi dal concetto di Terra che ricopre **Terra che ricopre invece il signifi**  
mera entità fisica. In un contesto il significato di mera entità fisica. **di mera entità fisica. In un cont**  
ico, esso può anche fare riferimen contesto metafisico, esso può ar **metafisico, esso può anche far**  
ogni ambito, insieme o sfera globale fare riferimento a ogni ambito, in **mento a ogni ambito, insieme c**  
compiuta, esistente nella realtà o sfera globale in sé compiuta, esis **globale in sé compiuta, esisten**  
verso. La definizione di mondo ne nella realtà o nell'universo. La de **nella realtà o nell'universo. La c**  
gua italiana proviene dall'espressi one di mondo nella lingua italia **ione di mondo nella lingua italia**  
ina locus mundus nella sua accezi proviene dall'espressione latina l **proviene dall'espressione latin**  
«luogo pulito, chiaro, visibile» (cioè mundus nella sua accezione di « **mundus nella sua accezione di**  
«mondato»), ovvero quella porzion pulito, chiaro, visibile» (cioè «m **pulito, chiaro, visibile» (cioè «n**  
Terra, ma anche del cielo, illumina ovvero quella porzione della Terr **ato»), ovvero quella porzione d**  
luce e quindi visibile, identificabile anche del cielo, illuminata dalla l **Terra, ma anche del cielo, illum**  
riconoscibile dall'essere umano. M quindi visibile, identificabile e ric **dalla luce e quindi visibile, iden**  
definizione è implicito in aggiunt cibile dall'essere umano. Ma in ta **abile e riconoscibile dall'esser**  
valore di «ornamento» e di «elega definizione è implicito in aggiunt **umano. Ma in tale definizione è**  
teso come il luogo ordinato dove il valore di «ornamento» e di «ele **cito in aggiunta anche il valore**  
bellezza, insito anche nel greco kó inteso come il luogo ordinato do **namento» e di «elegante» intes**  
con significato di «ordine, orname regna la bellezza, insito anche ne **come il luogo ordinato dove reg**  
bellezza», contrapposto al chàos e kósmos con significato di «ordin **bellezza, insito anche nel greco**  
rimanda al pensiero pitagorico elle mento, bellezza», contrapposto a **mos con significato di «ordine,**



BRENNER SANS

- 2 Family Overview
- 3 Design Information
- 4 **Latin**
- 4 Brenner Sans
- 9 **Brenner Sans Cond**
- 12 Character Set
- 14 OpenType Features
- 18 Credits & Information

MORE

Rent

Buy Brenner Sans Cond

Amsterdam

Light | 44pt

Copenhagen

Regular | 44pt

Edinburgh

Medium | 44pt

Guangzhou

Bold | 44pt

Bengaluru

Light Italic | 44pt

Damascus

Regular Italic | 44pt

Fortaleza

Medium Italic | 44pt

Hong Kong

Bold Italic | 44pt

BRENNER SANS

- 2 Family Overview
- 3 Design Information
- 4 **Latin**
- 4 Brenner Sans
- 9 Brenner Sans Cond
- 12 Character Set
- 14 OpenType Features
- 18 Credits & Information

MORE

Rent

Buy Brenner Sans Cond

Con il sostantivo mondo si usa designare la totalità della dim

Light | 32pt

Con il sostantivo mondo si usa designare la totalità della

Regular | 32pt

Con il sostantivo mondo si usa designare la totalità del

Medium | 32pt

Con il sostantivo mondo si usa designare la totalità c

Bold | 32pt

*In its most general sense, the term 'world' refers to the totalit*

Light Italic | 32pt

*In its most general sense, the term 'world' refers to the to*

Regular Italic | 32pt

*In its most general sense, the term 'world' refers to the*

Medium Italic | 32pt

*In its most general sense, the term 'world' refers to th*

Bold Italic | 32pt

BRENNER SANS

- 2 Family Overview
- 3 Design Information
- 4 Latin
- 4 Brenner Sans
- 9 Brenner Sans Cond
- 12 Character Set
- 14 OpenType Features
- 18 Credits & Information

MORE

Rent

Buy Brenner Sans Cond

EN SU SENTIDO MÁS GENERAL, LA PALABRA 'MUN  
de entidades, al conjunto de la realidad o a todo lo q  
La naturaleza del mundo se ha conceptualizado de di  
en distintos ámbitos. Algunas concepciones ven el m  
único, mientras que otras hablan de una 'pluralidad di

Light | 18/23pt

EN SU SENTIDO MÁS GENERAL, LA PALABRA 'MU  
totalidad de entidades, al conjunto de la realidad o  
fue, es y será. La naturaleza del mundo se ha conc  
diferentes maneras en distintos ámbitos. Algunas  
ven el mundo como algo único, mientras que otras

Regular | 18/23pt

EN SU SENTIDO MÁS GENERAL, LA PALABRA 'MI  
totalidad de entidades, al conjunto de la realidad  
que fue, es y será. La naturaleza del mundo se ha  
conceptualizado de diferentes maneras en disti  
Algunas concepciones ven el mundo como algo

Medium | 18/23pt

EN SU SENTIDO MÁS GENERAL, LA PALABRA 'N  
totalidad de entidades, al conjunto de la realid  
que fue, es y será. La naturaleza del mundo se  
conceptualizado de diferentes maneras en dis  
ámbitos. Algunas concepciones ven el mundo

Bold | 18/23pt

EN SU SENTIDO MÁS GENERAL, LA PALABRA 'MUNI  
de entidades, al conjunto de la realidad o a todo lo q  
La naturaleza del mundo se ha conceptualizado de a  
maneras en distintos ámbitos. Algunas concepciones  
como algo único, mientras que otras hablan de una '

Light Italic | 18/23pt

EN SU SENTIDO MÁS GENERAL, LA PALABRA 'MUN  
totalidad de entidades, al conjunto de la realidad o  
fue, es y será. La naturaleza del mundo se ha conc  
diferentes maneras en distintos ámbitos. Algunas  
ven el mundo como algo único, mientras que otras

Regular Italic | 18/23pt

EN SU SENTIDO MÁS GENERAL, LA PALABRA 'MU  
totalidad de entidades, al conjunto de la realidada  
fue, es y será. La naturaleza del mundo se ha con  
de diferentes maneras en distintos ámbitos. Algu  
concepciones ven el mundo como algo único, mi

Medium Italic | 18/23pt

EN SU SENTIDO MÁS GENERAL, LA PALABRA 'MA  
totalidad de entidades, al conjunto de la realida  
que fue, es y será. La naturaleza del mundo se l  
conceptualizado de diferentes maneras en dist  
Algunas concepciones ven el mundo como algo

Bold Italic | 18/23pt



BRENNER SANS

- 2 Family Overview
- 3 Design Information
- 4 Latin
- 4 Brenner Sans
- 9 Brenner Sans Cond
- 12 Character Set
- 14 OpenType Features
- 18 Credits & Information

"	'	'	*	.	À	\$	€	a	b	c	d	e	f	g	h	i	j	k	l	m	n	o	p	q	r	s	t	u	v	
w	x	y	z	0	1	2	3	4	5	6	7	8	9	è	é	,	.	/	(	)	+	=	×	÷	-	\$	¢	a	b	
c	d	e	f	g	h	i	j	k	l	m	n	o	p	q	r	s	t	u	v	w	x	y	z	0	1	2	3	4	5	
6	7	8	9	è	é	,	.	/	(	)	+	=	×	÷	-	\$	¢	0	1	2	3	4	5	6	7	8	9	0	1	
2	3	4	5	6	7	8	9		]]	[[	g	ğ	ĝ	ġ	ĥ	Æ	Æ	Æ	Æ	Ā	Ā	Ā	Ā	Ā	Ā	Ā	Ā	Ā	Ā	Ā
Ā	Ā	Ā	Ā	Ā	Ā	Ā	Ā	Ā	Ā	Ā	Ā	Ā	Ā	Ā	Ā	Ā	Ā	Ā	Ā	Ā	Ā	Ā	Ā	Ā	Ā	Ā	Ā	Ā	Ā	
Ē	Ē	Ē	Ē	Ē	Ē	Ē	Ē	Ē	Ē	Ē	Ē	Ē	Ē	Ē	Ē	Ē	Ē	Ē	Ē	Ē	Ē	Ē	Ē	Ē	Ē	Ē	Ē	Ē	Ē	
Ī	Ī	Ī	Ī	Ī	Ī	Ī	Ī	Ī	Ī	Ī	Ī	Ī	Ī	Ī	Ī	Ī	Ī	Ī	Ī	Ī	Ī	Ī	Ī	Ī	Ī	Ī	Ī	Ī	Ī	
Ļ	Ļ	Ļ	Ļ	Ļ	Ļ	Ļ	Ļ	Ļ	Ļ	Ļ	Ļ	Ļ	Ļ	Ļ	Ļ	Ļ	Ļ	Ļ	Ļ	Ļ	Ļ	Ļ	Ļ	Ļ	Ļ	Ļ	Ļ	Ļ	Ļ	
Ō	Ō	Ō	Ō	Ō	Ō	Ō	Ō	Ō	Ō	Ō	Ō	Ō	Ō	Ō	Ō	Ō	Ō	Ō	Ō	Ō	Ō	Ō	Ō	Ō	Ō	Ō	Ō	Ō	Ō	
Ŧ	Ŧ	Ŧ	Ŧ	Ŧ	Ŧ	Ŧ	Ŧ	Ŧ	Ŧ	Ŧ	Ŧ	Ŧ	Ŧ	Ŧ	Ŧ	Ŧ	Ŧ	Ŧ	Ŧ	Ŧ	Ŧ	Ŧ	Ŧ	Ŧ	Ŧ	Ŧ	Ŧ	Ŧ	Ŧ	
Ũ	Ũ	Ũ	Ũ	Ũ	Ũ	Ũ	Ũ	Ũ	Ũ	Ũ	Ũ	Ũ	Ũ	Ũ	Ũ	Ũ	Ũ	Ũ	Ũ	Ũ	Ũ	Ũ	Ũ	Ũ	Ũ	Ũ	Ũ	Ũ	Ũ	
Ŵ	Ŵ	Ŷ	Ŷ	Ŷ	Ŷ	Ŷ	Ŷ	Ŷ	Ŷ	Ŷ	Ŷ	Ŷ	Ŷ	Ŷ	Ŷ	Ŷ	Ŷ	Ŷ	Ŷ	Ŷ	Ŷ	Ŷ	Ŷ	Ŷ	Ŷ	Ŷ	Ŷ	Ŷ	Ŷ	
'	c	ç	ç	ç	ç	ç	ç	ç	ç	d	d	\$	\$	\$	\$	e	e	e	e	e	e	e	e	e	e	e	e	e	e	
g	g	g	g	g	h	h	i	i	i	i	i	i	i	i	i	j	j	k	k	k	k	k	l	l	l	l	l	l	l	
ŋ	ŋ	ŋ	o	o	o	o	o	o	o	o	o	o	o	o	r	r	r	]]	s	s	s	s	s	s	s	s	s	s	s	
u	u	ü	ü	ü	u	ü	ü	w	w	w	w	y	y	y	y	y	z	z	■											

- 2 Family Overview
- 3 Design Information
- 4 Latin
- 14 OpenType Features
- 18 Credits & Information

## OpenType Features

### OPENTYPE LAYOUT FEATURES

#### Hairline diacritics (ss01)

Brenner Sans includes also simple, hairline diacritics for headline purposes. These unobtrusive accents simply differentiate the letters from the non-accented letters, and work great in words and logos.

**THÉÂTRE théâtre ▶ THĒÂTRE theâtre**

#### Single storey `g` (ss02)

Alternative version of the lower case letter 'g', including its accented variants.

**ğğğğ ▶ ğğğğ**

#### Alternative capital `K` (ss03)

Brenner Sans includes an alternate capital 'K' with and its accented versions.

**Kong K̂osmos ▶ Kong K̂osmos**

#### Currency with inner stroke (ss04)

Brenner Sans includes variants of '\$' and '¢' with a stroke passing through.

**20\$ 30¢ ▶ 20\$ 30¢**

#### Small Caps (smcp)

Most Typotheque fonts implement the Small Caps feature. In Adobe applications you can replace lower case letters with small caps using the keyboard shortcut (⌘ + ⇧ + H), or the OpenType menu.

**Small Caps ▶ SMALL CAPS**

Latin

#### Keep Turkish dot on İ/i

Turkic languages make a distinction between İ/i with dot and an I/i without a dot, which needs to be preserved even when text is converted to small caps. This

**DIYARBAKIR ▶ DİYARBAKIR**

#### All Small Capitals (smcp, c2sc)

There are two methods of applying small capitals. The first one replaces only lower case letters with small caps. The second method, All Small Caps, also replaces capital letters with small caps. It also replaces regular quotation marks, exclamation points, question marks, slashes and usually also numerals with small caps variants.

**All Small Caps ▶ ALL SMALL CAPS**

## OpenType Features

### OPENTYPE LAYOUT FEATURES

#### Case Sensitive Forms (case)

When the 'change to caps' function is applied from within an application (not when text is typed in caps) appropriate case-sensitive forms are automatically applied. Regular brackets, parenthesis, dashes and hyphens are replaced with their capital forms.

**i¿AB?! (C-D) ▶ i¿AB?! (C-D)**

#### Circled numerals and arrows (dlig)

The discretionary ligature feature creates real arrows when you type the combination -> (right arrow), <- (left arrow), -^ (up arrow) or ^- (down arrow). It also creates enclosed numerals when you type numerals inside parenthesis, and inverse enclosed numerals when you type numerals inside brackets. Discretionary ligatures are off by default in Adobe applications.

**(1) (2) [3] -> -^ ^- ▶ ① ② ③ → ↑ ↓**

**(C) (R) (U) (P) ▶ © ® ™ ®**

#### Standard Ligatures (liga)

Standard ligatures are those which are designed to improve the readability of certain letter pairs. For example, when this feature is activated, typing 'f' and 'i' will automatically produce the 'fi' ligature. Using ligatures does not affect the spelling and hyphenation of your text in any way.

**final ▶ final**

#### Proportional Lining Figures (lnum, pnum)

Typotheque fonts contain various styles of numerals within one font. Old-style Figures, also known as ranging figures, come standard in our text fonts. They are specifically designed to work well in running text, as they have the same proportions as lower case letters with their ascenders and descenders. The proportional Lining Figures feature changes standard figures to Lining figures which work better with all-capital text.

**012345\$€ ▶ 012345\$€**

- 2 Family Overview
- 3 Design Information
- 4 Latin
- 14 OpenType Features
- 18 Credits & Information

## OpenType Features

### OPENTYPE LAYOUT FEATURES

#### Tabular Lining Figures (lnum, tnum)

Tabular figures are for use in tables where numerals need to be aligned vertically. Tabular figures are available as a OpenType feature and have a fixed width in all weights. Typotheque fonts include both Lining and Old-style Tabular figures.

**012345\$€ ▶ 0 1 2 3 4 5\$€**

#### Tabular Old-style Figures (onum, tnum)

Tabular figures are for use in tables where numerals need to be aligned vertically. Tabular figures are available as a OpenType feature and have a fixed width in all weights. Typotheque fonts include both Lining and Old-style Tabular figures.

**012345\$€ ▶ 0 1 2 3 4 5\$€**

#### Slashed Zero (zero)

To avoid confusion between a zero and a capital O, a slashed zero glyph is available in most Typotheque fonts. It is activated by an OpenType feature.

**012345 ▶ 012345**

#### Arbitrary Fractions (frac)

Typotheque OpenType fonts already include a number of pre-designed diagonal fractions. The fraction feature allows you to create other fractions quickly and easily.

**2 1/2 3 1/10 4 12/50 ▶ 2½ 3<sup>1</sup>/<sub>10</sub> 4<sup>12</sup>/<sub>50</sub>**

#### Superiors (sup)

Replaces all styles of figures (old style, tabular, lining) and letters with their superior alternates, which can be used for footnotes, formulas, etc. Superior characters are more legible than mathematically scaled characters, have a similar stroke weight, are spaced more generously, and better complement the rest of the text.

**NOTE 12 ▶ NOTE <sup>12</sup>**



- 2 Family Overview
- 3 Design Information
- 4 Latin
- 14 OpenType Features
- 18 Credits & Information

## OpenType Features

### OPENTYPE LAYOUT FEATURES

---

#### Inferiors (**sinf**) or (**subs**)

Replaces all styles of figures (old style, tabular, lining) and letters with their inferior alternates, used primarily for mathematical or chemical notation. Inferior characters are more legible than mathematically scaled characters, have a similar stroke weight, are spaced more generously, and better complement the rest of the text

**C6H5OH** ▶ **C<sub>6</sub>H<sub>5</sub>OH**

---

## BRENNER SANS

- 2 Family Overview
- 3 Design Information
- 4 Latin
- 14 OpenType Features
- 18 Credits & Information

## DESIGNERS

---

[Nikola Djurek](#) (Latin)

## CONTRIBUTORS

---

[Igino Marini](#) (Latin)

## ENGINEERING

---

[Roberto Arista](#) (Latin)

## CURRENT VERSION

---

2.012 – 2023

## AVAILABLE FORMATS

---

OpenType CFF (OTF)  
Web Open Font Format (WOFF)  
Web Open Font Format 2.0 (WOFF2)  
Variable Font (TTF)

## END USER LICENSING AGREEMENT (EULA)

---

Learn about which license suits your needs best by visiting <https://www.typotheque.com/>

## CONTACT

---

For questions concerning font licensing, pricing, technical questions and for general enquiries please write to:  
[info@typotheque.com](mailto:info@typotheque.com)

Typotheque © 1999 – 2024  
All Rights Reserved

## FIRST RELEASED

---

2018

## AWARDS

---

Typographica Favorite Typefaces of 2018

TYPOTHEQUE  
Koningsplein 12  
2518 JE The Hague  
Netherlands  
Phone: +31 70 322 6119  
[www.typotheque.com](http://www.typotheque.com)

Instagram: [@typotheque](#)  
Twitter: [@typotheque](#)  
Vimeo: [@typotheque](#)