

# Bara

Bara is rooted in the carved, incised metal types of the Dutch Golden Age. It is not a historical revival, but an all-purpose text family preserving some particularities of the original metal type.

AVAILABLE IN

Latin

MORE

Rent

Buy Bara

- 2 Family Overview
- 3 Design Information
- 4 Latin
- 17 OpenType Features
- 20 Credits & Information

## Type Family Overview

### STYLES

---

Bara comes in 24 styles,  
available as static font files  
or Variable Font families.

Bara

*Light Italic*  
*Regular Italic*  
*Medium Italic*  
***Bold Italic***

Bara Display

*Light Italic*  
*Regular Italic*  
*Medium Italic*  
***Bold Italic***

Bara Grande

*Light Italic*  
*Regular Italic*  
*Medium Italic*  
***Bold Italic***

- 2 Family Overview
- 3 Design Information
- 4 Latin
- 17 OpenType Features
- 20 Credits & Information

## Design Information

### Design concept

Bara is inspired by the carved, incised metal types of the Dutch Golden Age. It is not a historical revival, but a loose interpretation of a typeface found in *The steadfast tin soldier* by Joh. Enschedé en Zonen, Haarlem, hand-set in 1992 by Bram de Does in so-called *Schefferletter*, also known as Enschedé English-bodied Roman No.6. The origins of this historical typeface are unclear, probably dating to the early 16th century. Narrow and elegant, it defines a new all-purpose text family while preserving some particularities of the original metal type. At text sizes, Bara gives text a pleasant, slightly darker texture; at larger sizes, it draws attention to its warm, unorthodox details, such as the abruptly ended strokes of 'e' or the 'c'.

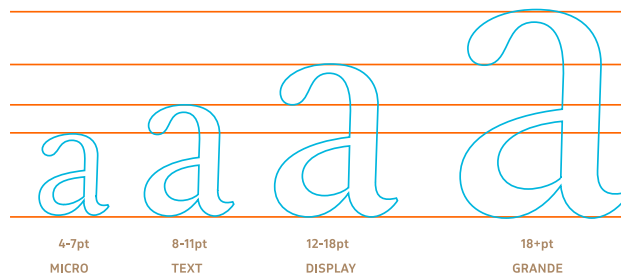
### Enschedé English-bodied Roman No.6

The following specimen gives a complete survey of Enschedé No.6 available to the printer of this book. There are more letters in the specimen than are mentioned by Hos or used in the books printed by Enschedé and known to have been in Enschedé No.6.

ABCDEFGHIJKLMNOPQRSTUVWXYZ  
& Æ Œ Ä Å Ç È É Ê Ë Ì Ö Ü Û ß

### Optical sizes

Unlike the typeface that inspired it, Bara comes in multiple weights and four optical sizes (Bara Caption, Bara Text, Bara Display, Bara Grande), making it a solid choice for practical text typography. These styles differ mainly in the thick to thin stroke variation, and in spacing.



### Numeral styles

Each weight of Bara includes nine different kinds of numerals. Proportional old-style figures come as default figures in Bara. It also, however, includes lining figures, tabular numerals (both lining and old-style), small caps numerals, superior, inferior, circled and circled inverted numerals. For the running text, old-style figures work best; for use in capital setting, use lining figures, and for small caps, choose the specially designed Small Caps numerals applicable via OpenType layout features. When you take a licence for this font, you can choose the default numeral variants inside the fonts.

I CAPITALS 12345

I lower case 12345

I SMALL CAPS 12345

BARA

- 2 Family Overview
- 3 Design Information
- 4 Latin
- 4 **Bara**
- 9 Bara Display
- 12 Bara Grande
- 15 Character Set
- 17 OpenType Features
- 20 Credits & Information

MORE

Rent

Buy Bara

Amsterdam

Light | 44pt

Copenhagen

Regular | 44pt

Edinburgh

Medium | 44pt

Guangzhou

Bold | 44pt

Bengaluru

Light Italic | 44pt

Damascus

Regular Italic | 44pt

Fortaleza

Medium Italic | 44pt

Hong Kong

Bold Italic | 44pt

Con il sostantivo mondo si usa designare la totalit

Light | 32pt

Con il sostantivo mondo si usa designare la totali

Regular | 32pt

Con il sostantivo mondo si usa designare la total

Medium | 32pt

Con il sostantivo mondo si usa designare la tota

Bold | 32pt

*Le Monde est l'espace habité et connu par les différen*

Light Italic | 32pt

*Le Monde est l'espace habité et connu par les différen*

Regular Italic | 32pt

*Le Monde est l'espace habité et connu par les différe*

Medium Italic | 32pt

*Le Monde est l'espace habité et connu par les différi*

Bold Italic | 32pt

LE MONDE EST L'ESPACE HABITÉ ET C  
sociétés. Le mot renvoie à l'appropriation co  
espace dédié par une société, sa représentati  
l'évolution des techniques de mesure. Le mo  
grand des espaces dans l'échelle des territoir

Light | 18/22pt

LE MONDE EST L'ESPACE HABITÉ ET C  
sociétés. *Le mot renvoie à l'appropriation collec*  
*espace dédié par une société, sa représentation*  
*l'évolution des techniques de mesure. Le monde*  
*grand des espaces dans l'échelle des territoires*

Light Italic | 18/22pt

LE MONDE EST L'ESPACE HABITÉ ET C  
sociétés. Le mot renvoie à l'appropriation cc  
espace dédié par une société, sa représentati  
l'évolution des techniques de mesure. Le mc  
plus grand des espaces dans l'échelle des ter

Regular | 18/22pt

LE MONDE EST L'ESPACE HABITÉ ET C  
sociétés. *Le mot renvoie à l'appropriation colle*  
*espace dédié par une société, sa représentation*  
*l'évolution des techniques de mesure. Le mond*  
*grand des espaces dans l'échelle des territoires*

Regular Italic | 18/22pt

LE MONDE EST L'ESPACE HABITÉ ET C  
sociétés. Le mot renvoie à l'appropriation c  
espace dédié par une société, sa représentati  
l'évolution des techniques de mesure. Le m  
plus grand des espaces dans l'échelle des te

Medium | 18/22pt

LE MONDE EST L'ESPACE HABITÉ ET C  
sociétés. *Le mot renvoie à l'appropriation coll*  
*espace dédié par une société, sa représentatio*  
*l'évolution des techniques de mesure. Le mon*  
*grand des espaces dans l'échelle des territoire*

Medium Italic | 18/22pt

LE MONDE EST L'ESPACE HABITÉ ET C  
différentes sociétés. Le mot renvoie à l'app  
collective d'un espace dédié par une sociét  
représentation renvoie à l'évolution des te  
mesure. Le monde est le plus grand des es

Bold | 18/22pt

LE MONDE EST L'ESPACE HABITÉ ET C  
sociétés. *Le mot renvoie à l'appropriation co*  
*espace dédié par une société, sa représentati*  
*l'évolution des techniques de mesure. Le moi*  
*grand des espaces dans l'échelle des territoir*

Bold Italic | 18/22pt

*Con il sostantivo mondo si usa designa totalità della dimensione in cui vivono g umani, comprendente tutti i suoi abitan ati e inanimati, inteso anche come il lor primigenio in senso cosmologico e filosofico, distinto dagli altri pianeti ed oggetti materiali o metafisici che costellano l'Universo. Si c dal concetto di Terra che ricopre invece il significato di mera entità fisica. In un contesto metafisico, esso può anche fare riferir ogni ambito, insieme o sfera globale i compiuta, esistente nella realtà o nell'La definizione di mondo nella lingua proviene dall'espressione latina locus nella sua accezione di «luogo pulito, c visibile» (cioè «mondato»), ovvero que porzione della Terra, ma anche del cie minata dalla luce e quindi visibile, ide abile e riconoscibile dall'essere umanc tale definizione è implicito in aggiunt*

Light & Light Italic | 14/18pt

*Con il sostantivo mondo si usa designa totalità della dimensione in cui vivono g umani, comprendente tutti i suoi abitan ati e inanimati, inteso anche come il lor primigenio in senso cosmologico e filosofico, distinto dagli altri pianeti ed oggetti materiali o metafisici che costellano l'Universo. Si c dal concetto di Terra che ricopre invece il significato di mera entità fisica. In un conte*

Medium Italic & Regular Italic | 14/18pt

*Con il sostantivo mondo si usa designa totalità della dimensione in cui vivono g umani, comprendente tutti i suoi abitan ati e inanimati, inteso anche come il lor primigenio in senso cosmologico e filosofico, distinto dagli altri pianeti ed oggetti materiali o metafisici che costellano l'Universo. Si c dal concetto di Terra che ricopre invece il significato di mera entità fisica. In un contesto*

Light Italic & Regular Italic | 14/18pt

***Con il sostantivo mondo si usa designa totalità della dimensione in cui vivono seri umani, comprendente tutti i suoi animati e inanimati, inteso anche come luogo primigenio in senso cosmologico sofico, distinto dagli altri pianeti ed o materiali o metafisici che costellano l'Universo. Si distingue dal concetto di Terra che ricopre invece il significato di mera entità***

Regular Italic & Bold Italic | 14/18pt

***Con il sostantivo mondo si usa designa totalità della dimensione in cui vivono seri umani, comprendente tutti i suoi animati e inanimati, inteso anche come luogo primigenio in senso cosmologico sofico, distinto dagli altri pianeti ed o materiali o metafisici che costellano l'Universo. Si distingue dal concetto di Terra che ricopre invece il significato di mera entità***

Bold & Medium Italic | 14/18pt

*Con il sostantivo mondo si usa designa totalità della dimensione in cui vivono seri umani, comprendente tutti i suoi animati e inanimati, inteso anche come luogo primigenio in senso cosmologico sofico, distinto dagli altri pianeti ed o materiali o metafisici che costellano l'Universo. Si distingue dal concetto di Terra che ricopre invece il significato di mera entità fis*

Regular & Medium Italic | 14/18pt

*Con il sostantivo mondo si usa designa totalità della dimensione in cui vivono g umani, comprendente tutti i suoi abitan ati e inanimati, inteso anche come il lor primigenio in senso cosmologico e filosofico, distinto dagli altri pianeti ed oggetti materiali o metafisici che costellano l'Universo. Si c dal concetto di Terra che ricopre invece il significato di mera entità fisica. In un c*

Medium & Light Italic | 14/18pt

***Con il sostantivo mondo si usa designa totalità della dimensione in cui vivono seri umani, comprendente tutti i suoi animati e inanimati, inteso anche come luogo primigenio in senso cosmologico sofico, distinto dagli altri pianeti ed o materiali o metafisici che costellano l'Universo. Si distingue dal concetto di Terra che ricopre invece il significato di mera entità***

Bold Italic | 14/18pt

Con il sostantivo mondo si usa designa la totalità della dimensione in cui vivono esseri umani, comprendente tutti i suoi abitanti animati e inanimati, inteso anche come il loro luogo primigenio in senso cosmologico e filosofico, distinto dagli altri pianeti ed oggetti materiali o metafisici che costellano l'Universo. Si distingue dal concetto di Terra che ricopre invece il significato di mera entità fisica. In un contesto metafisico, esso può anche fare riferimento a ogni ambito, insieme o sfera globale in sé compiuta, esistente nella realtà o nell'universo. La definizione di mondo nella lingua italiana proviene dall'espressione latina locus mundus nella sua accezione di «luogo pulito, chiaro, visibile» (cioè «mondato»), ovvero quella porzione della Terra, ma anche del cielo, illuminata dalla luce e quindi visibile, identificabile e riconoscibile dall'essere umano. Ma in tale definizione è implicito in aggiunta anche il valore di «ornamento» e di «elegante» inteso come il luogo ordinato dove regna la bellezza, insito anche nel greco kósmos con significato di «ordine, ornamento, bellezza», contrapposto al chòs e che rimanda al pensiero pitagorico ellenistico.

Con il sostantivo mondo si usa designa la totalità della dimensione in cui vivono esseri umani, comprendente tutti i suoi abitanti animati e inanimati, inteso anche come il loro luogo primigenio in senso cosmologico e filosofico, distinto dagli altri pianeti ed oggetti materiali o metafisici che costellano l'Universo. Si distingue dal concetto di Terra che ricopre invece il significato di mera entità fisica. In un contesto metafisico, esso può anche fare riferimento a ogni ambito, insieme o sfera globale in sé compiuta, esistente nella realtà o nell'universo. La definizione di mondo nella lingua italiana proviene dall'espressione latina locus mundus nella sua accezione di «luogo pulito, chiaro, visibile» (cioè «mondato»), ovvero quella porzione della Terra, ma anche del cielo, illuminata dalla luce e quindi visibile, identificabile e riconoscibile dall'essere umano. Ma in tale definizione è implicito in aggiunta anche il valore di «ornamento» e di «elegante» inteso come il luogo ordinato dove regna la bellezza, insito anche nel greco kósmos con significato di «ordine, ornamento, bellezza», contrapposto al chòs e che rimanda al pensiero pitagorico ellenistico.

Con il sostantivo mondo si usa designa la totalità della dimensione in cui vivono esseri umani, comprendente tutti i suoi abitanti animati e inanimati, inteso anche come il loro luogo primigenio in senso cosmologico e filosofico, distinto dagli altri pianeti ed oggetti materiali o metafisici che costellano l'Universo. Si distingue dal concetto di Terra che ricopre invece il significato di mera entità fisica. In un contesto metafisico, esso può anche fare riferimento a ogni ambito, insieme o sfera globale in sé compiuta, esistente nella realtà o nell'universo. La definizione di mondo nella lingua italiana proviene dall'espressione latina locus mundus nella sua accezione di «luogo pulito, chiaro, visibile» (cioè «mondato»), ovvero quella porzione della Terra, ma anche del cielo, illuminata dalla luce e quindi visibile, identificabile e riconoscibile dall'essere umano. Ma in tale definizione è implicito in aggiunta anche il valore di «ornamento» e di «elegante» inteso come il luogo ordinato dove regna la bellezza, insito anche nel greco kósmos con significato di «ordine, ornamento, bellezza», contrapposto al chòs e che rimanda al pensiero pitagorico ellenistico.



BARA

- 2 Family Overview
- 3 Design Information
- 4 **Latin**
- 4 Bara
- 9 **Bara Display**
- 12 Bara Grande
- 15 Character Set
- 17 OpenType Features
- 20 Credits & Information

MORE

Rent

Buy Bara Display

Amsterdam

Light | 44pt

Copenhagen

Regular | 44pt

Edinburgh

Medium | 44pt

Guangzhou

Bold | 44pt

Bengaluru

Light Italic | 44pt

Damascus

Regular Italic | 44pt

Fortaleza

Medium Italic | 44pt

Hong Kong

Bold Italic | 44pt

BARA

- 2 Family Overview
- 3 Design Information
- 4 **Latin**
- 4 Bara
- 9 **Bara Display**
- 12 Bara Grande
- 15 Character Set
- 17 OpenType Features
- 20 Credits & Information

MORE

Rent

Buy Bara Display

Le Monde est l'espace habité et connu par les diffé

Light | 32pt

Le Monde est l'espace habité et connu par les diffé

Regular | 32pt

Le Monde est l'espace habité et connu par les diff

Medium | 32pt

Le Monde est l'espace habité et connu par les dif

Bold | 32pt

*In its most general sense, the term 'world' refers to the*

Light Italic | 32pt

*In its most general sense, the term 'world' refers to th*

Regular Italic | 32pt

*In its most general sense, the term 'world' refers to t*

Medium Italic | 32pt

*In its most general sense, the term 'world' refers to*

Bold Italic | 32pt

- BARA
- 2 Family Overview
- 3 Design Information
- 4 Latin
- 4 Bara
- 9 Bara Display
- 12 Bara Grande
- 15 Character Set
- 17 OpenType Features
- 20 Credits & Information

- MORE
- Rent
- Buy Bara Display

EN SU SENTIDO MÁS GENERAL, LA PA  
la totalidad de entidades, al conjunto de la re  
todo lo que fue, es y será. La naturaleza del n  
conceptualizado de diferentes maneras en disti  
ámbitos. Algunas concepciones ven el mundo

Light | 18/22pt

EN SU SENTIDO MÁS GENERAL, LA PA  
*totalidad de entidades, al conjunto de la realida*  
*que fue, es y será. La naturaleza del mundo se l*  
*conceptualizado de diferentes maneras en disti*  
*Algunas concepciones ven el mundo como algo*

Light Italic | 18/22pt

EN SU SENTIDO MÁS GENERAL, LA PA  
la totalidad de entidades, al conjunto de la r  
todo lo que fue, es y será. La naturaleza del n  
conceptualizado de diferentes maneras en disti  
ámbitos. Algunas concepciones ven el mund

Regular | 18/22pt

EN SU SENTIDO MÁS GENERAL, LA PA  
*totalidad de entidades, al conjunto de la realid*  
*que fue, es y será. La naturaleza del mundo se*  
*conceptualizado de diferentes maneras en disti*  
*Algunas concepciones ven el mundo como algc*

Regular Italic | 18/22pt

EN SU SENTIDO MÁS GENERAL, LA PA  
a la totalidad de entidades, al conjunto de l  
todo lo que fue, es y será. La naturaleza del  
conceptualizado de diferentes maneras en c  
ámbitos. Algunas concepciones ven el mun

Medium | 18/22pt

EN SU SENTIDO MÁS GENERAL, LA PA  
*la totalidad de entidades, al conjunto de la re*  
*todo lo que fue, es y será. La naturaleza del n*  
*conceptualizado de diferentes maneras en dis*  
*ámbitos. Algunas concepciones ven el mundo*

Medium Italic | 18/22pt

EN SU SENTIDO MÁS GENERAL, LA P  
a la totalidad de entidades, al conjunto de ]  
todo lo que fue, es y será. La naturaleza de ]  
ha conceptualizado de diferentes maneras  
ámbitos. Algunas concepciones ven el mu

Bold | 18/22pt

EN SU SENTIDO MÁS GENERAL, LA PA  
*la totalidad de entidades, al conjunto de la r*  
*todo lo que fue, es y será. La naturaleza del r*  
*conceptualizado de diferentes maneras en di*  
*ámbitos. Algunas concepciones ven el mund*

Bold Italic | 18/22pt

BARA

- 2 Family Overview
- 3 Design Information
- 4 **Latin**
- 4 Bara
- 9 Bara Display
- 12 **Bara Grande**
- 15 Character Set
- 17 OpenType Features
- 20 Credits & Information

MORE

Rent

Buy Bara Grande

Amsterdam

Light | 44pt

Copenhagen

Regular | 44pt

Edinburgh

Medium | 44pt

Guangzhou

Bold | 44pt

Bengaluru

Light Italic | 44pt

Damascus

Regular Italic | 44pt

Fortaleza

Medium Italic | 44pt

Hong Kong

Bold Italic | 44pt

Con il sostantivo mondo si usa designare la totalità

Light | 32pt

Con il sostantivo mondo si usa designare la totalit

Regular | 32pt

Con il sostantivo mondo si usa designare la total

Medium | 32pt

Con il sostantivo mondo si usa designare la tota

Bold | 32pt

*Die Einschätzung, was zu diesem Begriff im Einzelner*

Light Italic | 32pt

*Die Einschätzung, was zu diesem Begriff im Einzelne*

Regular Italic | 32pt

*Die Einschätzung, was zu diesem Begriff im Einzel*

Medium Italic | 32pt

*Die Einschätzung, was zu diesem Begriff im Einze*

Bold Italic | 32pt

BARA

- 2 Family Overview
- 3 Design Information
- 4 Latin
- 4 Bara
- 9 Bara Display
- 12 Bara Grande
- 15 Character Set
- 17 OpenType Features
- 20 Credits & Information

MORE

Rent

Buy Bara Grande

CON IL SOSTANTIVO MONDO SI USA  
dimensione in cui vivono gli esseri umani, co  
tutti i suoi abitanti animati e inanimati, intes  
il loro luogo primigenio in senso cosmologic  
distinto dagli altri pianeti ed oggetti material

Light | 18/22pt

CON IL SOSTANTIVO MONDO SI USA  
dimensione in cui vivono gli esseri umani, co  
tutti i suoi abitanti animati e inanimati, inte  
il loro luogo primigenio in senso cosmologi  
distinto dagli altri pianeti ed oggetti materia

Regular | 18/22pt

CON IL SOSTANTIVO MONDO SI USA  
dimensione in cui vivono gli esseri umani, c  
comprendente tutti i suoi abitanti animati c  
inteso anche come il loro luogo primigenio  
cosmologico e filosofico, distinto dagli altri

Medium | 18/22pt

CON IL SOSTANTIVO MONDO SI USA  
della dimensione in cui vivono gli esseri u  
comprendente tutti i suoi abitanti animati  
inteso anche come il loro luogo primigenic  
cosmologico e filosofico, distinto dagli altr

Bold | 18/22pt

CON IL SOSTANTIVO MONDO SI USA I  
dimensione in cui vivono gli esseri umani, comp  
suoi abitanti animati e inanimati, inteso anche  
luogo primigenio in senso cosmologico e filosofi  
dagli altri pianeti ed oggetti materiali o metafis

Light Italic | 18/22pt

CON IL SOSTANTIVO MONDO SI USA I  
dimensione in cui vivono gli esseri umani, com  
i suoi abitanti animati e inanimati, inteso anch  
luogo primigenio in senso cosmologico e filoso  
dagli altri pianeti ed oggetti materiali o metafi

Regular Italic | 18/22pt

CON IL SOSTANTIVO MONDO SI USA I  
dimensione in cui vivono gli esseri umani, cor  
tutti i suoi abitanti animati e inanimati, intes  
il loro luogo primigenio in senso cosmologico  
distinto dagli altri pianeti ed oggetti material

Medium Italic | 18/22pt

CON IL SOSTANTIVO MONDO SI USA I  
dimensione in cui vivono gli esseri umani, co  
tutti i suoi abitanti animati e inanimati, inte  
come il loro luogo primigenio in senso cosmu  
filosofico, distinto dagli altri pianeti ed ogge

Bold Italic | 18/22pt

- 2 Family Overview
- 3 Design Information
- 4 Latin
- 4 Bara
- 9 Bara Display
- 12 Bara Grande
- 15 **Character Set**
- 17 OpenType Features
- 20 Credits & Information

## Character Set

A	B	C	D	E	F	G	H	I	J	K	L	M	N	O	P	Q	R	S	T	U	V	W	X	Y	Z	a	b	c	d	
e	f	g	h	i	j	k	l	m	n	o	p	q	r	s	t	u	v	w	x	y	z	À	Á	Â	Ã	Ä	Å	Ǻ	ǻ	
Ă	Ȃ	Ȧ	Æ	Ǽ	Ǽ	Ć	Ĉ	Č	Č	Ç	Đ	Ð	Đ	È	É	Ê	Ë	Ě	Ê	Ë	Ě	Ë	Ê	Ë	Ě	Ë	Ě	Ë	Ě	Ë
Ĝ	Ĥ	Ĥ	Ì	Í	Î	Ī	Ī	Ĭ	İ	Ĭ	Ĭ	Ĭ	Į	IJ	Ĳ	Ĵ	Ĵ	Ķ	Ļ	Ļ	Ļ	Ļ	Ļ	Ń	Ń	Ń	Ń	Ń	Ń	
Ò	Ó	Ô	Õ	Ö	Ö	Ő	Ŏ	Ŏ	Ø	Ø	Œ	Ŕ	Ŕ	Ŕ	Ś	Ś	Š	Ş	Ş	Ş	Ş	ß	Ţ	Ţ	Ţ	Ŧ	Û	Û	Û	
Ū	Ū	Ŭ	Ŭ	Ŭ	Ŭ	Ŭ	Ŭ	Ŭ	Ŭ	Ŭ	Ŵ	Ŵ	Ŵ	Ŵ	Ỳ	Ỳ	Ỳ	Ỳ	Ỳ	Ỳ	Ỳ	Ỳ	Ỳ	Ỳ	Ỳ	Ỳ	Ỳ	Ỳ	Ỳ	Ỳ
Ȧ	Ȧ	Ȧ	Ȧ	Ȧ	Ȧ	Ȧ	Ȧ	Ȧ	Ȧ	Ȧ	Ȧ	Ȧ	Ȧ	Ȧ	Ȧ	Ȧ	Ȧ	Ȧ	Ȧ	Ȧ	Ȧ	Ȧ	Ȧ	Ȧ	Ȧ	Ȧ	Ȧ	Ȧ	Ȧ	Ȧ
ğ	ğ	ğ	ğ	ğ	ğ	ğ	ğ	ğ	ğ	ğ	ğ	ğ	ğ	ğ	ğ	ğ	ğ	ğ	ğ	ğ	ğ	ğ	ğ	ğ	ğ	ğ	ğ	ğ	ğ	ğ
ņ	ņ	ņ	ņ	ņ	ņ	ņ	ņ	ņ	ņ	ņ	ņ	ņ	ņ	ņ	ņ	ņ	ņ	ņ	ņ	ņ	ņ	ņ	ņ	ņ	ņ	ņ	ņ	ņ	ņ	ņ
€	ù	ú	û	ü	ü	ü	ü	ü	ü	ü	ü	ü	ü	ü	ü	ü	ü	ü	ü	ü	ü	ü	ü	ü	ü	ü	ü	ü	ü	ü
Dz	dz	Dž	Dž	dž	Lj	Lj	lj	Nj	Nj	nj	`	´	ˆ	˜	-	˘	˙	˚	˛	˜	˘	˙	˚	˛	˜	˘	˙	˚	˛	
.	...	:	;	?	¿	!	¡	?	-	-	-	-	-	@	&	/	\		(	)	[	]	{	}	((	))	^	~	°	
§	•	☉	#	%	‰	†	‡	‘	”	“	”	‘	’	,	„	<	>	«	»	*	·	+	<	=	>	¡	¬	±	µ	
×	÷	Ω	∂	Δ	Π	Σ	-	√	∞	∫	≈	≠	≤	≥	◇	½	⅓	⅔	¼	¾	⅛	⅜	⅝	⅞	/	①	②	③	④	
⑤	⑥	⑦	⑧	⑨	⑩	⑪	⑫	⑬	⑭	⑮	⑯	⑰	⑱	⑲	⑳	㉑	㉒	㉓	㉔	㉕	㉖	㉗	㉘	㉙	㉚	㉛	㉜	㉝	㉞	㉟
\$	¢	£	¤	¥	f	₣	฿	₵	₶	₷	₸	₹	₺	₻	₼	₽	₾	₿	₿	₿	₿	₿	₿	₿	₿	₿	₿	₿	₿	₿
⌚	⌚	←	↑	→	↓	↖	↗	↘	↙	▲	▶	▶	▶	▼	◀	◀	◀	☞	☞	☞	☞	☞	☞	☞	☞	☞	☞	☞	☞	☞
1	2	3	4	5	6	7	8	9	©	№	#	%	‰	®	™	∞	\$	¢	£	¥	f	€	₹	₹	₹	₹	₹	₹	₹	₹
4	5	6	7	8	9	0	0	0	1	2	3	4	5	6	7	8	9	0	0	0	1	2	3	4	5	6	7	8	9	9
˘	˙	˚	˛	˜	˘	˙	˚	˛	˜	˘	˙	˚	˛	˜	˘	˙	˚	˛	˜	˘	˙	˚	˛	˜	˘	˙	˚	˛	˜	˘
A	B	C	D	E	F	G	H	I	J	K	L	M	N	O	P	Q	R	S	T	U	V	W	X	Y	Z	0	0	1	2	
3	4	5	6	7	8	9	À	Á	Â	Ã	Ä	Å	Ǻ	ǻ	Ǻ	ǻ	Ǻ	ǻ	Ǻ	ǻ	Ǻ	ǻ	Ǻ	ǻ	Ǻ	ǻ	Ǻ	ǻ	Ǻ	ǻ
É	Ê	Ë	Ě	Ë	Ë	Ë	Ë	Ë	Ë	Ë	Ë	Ë	Ë	Ë	Ë	Ë	Ë	Ë	Ë	Ë	Ë	Ë	Ë	Ë	Ë	Ë	Ë	Ë	Ë	Ë
Í	Ĵ	Ĵ	Ķ	Ļ	Ļ	Ļ	Ļ	Ļ	Ń	Ń	Ń	Ń	Ń	Ń	Ń	Ń	Ń	Ń	Ń	Ń	Ń	Ń	Ń	Ń	Ń	Ń	Ń	Ń	Ń	Ń
Ŕ	Ś	Ś	Š	Ş	Ş	Ş	ß	Ţ	Ţ	Ţ	Ŧ	Û	Û	Û	Û	Û	Û	Û	Û	Û	Û	Û	Û	Û	Û	Û	Û	Û	Û	Û

- 2 Family Overview
- 3 Design Information
- 4 **Latin**
- 4 Bara
- 9 Bara Display
- 12 Bara Grande
- 15 **Character Set**
- 17 OpenType Features
- 20 Credits & Information

Ý	ÿ	ÿ	ÿ	Ž	ž	ž	Đ	Ń	?	¿	!	i	?	&	/	\		(	)	[	]	{	}	°	◄	#	%	'	"
“	”	‘	’	*	.	Δ	\$	€	a	b	c	d	e	f	g	h	i	j	k	l	m	n	o	p	q	r	s	t	u
v	w	x	y	z	0	1	2	3	4	5	6	7	8	9	è	é	,	.	/	(	)	+	=	×	÷	-	\$	¢	a
b	c	d	e	f	g	h	i	j	k	l	m	n	o	p	q	r	s	t	u	v	w	x	y	z	0	1	2	3	4
5	6	7	8	9	è	é	,	.	/	(	)	+	=	×	÷	-	\$	¢	0	1	2	3	4	5	6	7	8	9	0
1	2	3	4	5	6	7	8	9	'	]]	[[	ff	ffi	ffl	-	fb	ffj	fh	fi	fi	fj	fk	[[	]]	■				



## OpenType Features

### OPENTYPE LAYOUT FEATURES

#### Small Caps (smcp)

Most Typotheque fonts implement the Small Caps feature. In Adobe applications you can replace lower case letters with small caps using the keyboard shortcut (**⌘ + ⇧ + H**), or the OpenType menu.

**Small Caps** ▶ **SMALL CAPS**

#### All Small Capitals (smcp, c2sc)

There are two methods of applying small capitals. The first one replaces only lower case letters with small caps. The second method, All Small Caps, also replaces capital letters with small caps. It also replaces regular quotation marks, exclamation points, question marks, slashes and usually also numerals with small caps variants.

**All Small Caps** ▶ **ALL SMALL CAPS**

#### Case Sensitive Forms (case)

When the 'change to caps' function is applied from within an application (not when text is typed in caps) appropriate case-sensitive forms are automatically applied. Regular brackets, parenthesis, dashes and hyphens are replaced with their capital forms.

**¡¿AB?! (C-D)** ▶ **¡¿AB?! (C-D)**

#### Circled numerals and arrows (dlig)

The discretionary ligature feature creates real arrows when you type the combination -> (right arrow), <- (left arrow), -^ (up arrow) or ^- (down arrow). It also creates enclosed numerals when you type numerals inside parenthesis, and inverse enclosed numerals when you type numerals inside brackets. Discretionary ligatures are off by default in Adobe applications.

**(1) (2) [3]** -> -^ ^- ▶ **① ② ③** → ↑ ↓

**(C) (R) (U) (P)** ▶ **© ® ™ ®**

## OpenType Features

### OPENTYPE LAYOUT FEATURES

#### Standard Ligatures (liga)

Standard ligatures are those which are designed to improve the readability of certain letter pairs. For example, when this feature is activated, typing 'f' and 'i' will automatically produce the 'fi' ligature. Using ligatures does not affect the spelling and hyphenation of your text in any way.

**final ▶ final**

#### Proportional Lining Figures (lnum, pnum)

Typotheque fonts contain various styles of numerals within one font. Old-style Figures, also known as ranging figures, come standard in our text fonts. They are specifically designed to work well in running text, as they have the same proportions as lower case letters with their ascenders and descenders. The proportional Lining Figures feature changes standard figures to Lining figures which work better with all-capital text.

**012345\$€ ▶ 012345\$€**

#### Tabular Lining Figures (lnum, tnum)

Tabular figures are for use in tables where numerals need to be aligned vertically. Tabular figures are available as a OpenType feature and have a fixed width in all weights. Typotheque fonts include both Lining and Old-style Tabular figures.

**012345\$€ ▶ 012345\$€**

#### Tabular Old-style Figures (onum, tnum)

Tabular figures are for use in tables where numerals need to be aligned vertically. Tabular figures are available as a OpenType feature and have a fixed width in all weights. Typotheque fonts include both Lining and Old-style Tabular figures.

**012345\$€ ▶ 012345\$€**

#### Slashed Zero (zero)

To avoid confusion between a zero and a capital O, a slashed zero glyph is available in most Typotheque fonts. It is activated by an OpenType feature.

**012345 ▶ 012345**

- 2 Family Overview
- 3 Design Information
- 4 Latin
- 17 OpenType Features
- 20 Credits & Information

## OpenType Features

### OPENTYPE LAYOUT FEATURES

#### Arbitrary Fractions (frac)

Typotheque OpenType fonts already include a number of pre-designed diagonal fractions. The fraction feature allows you to create other fractions quickly and easily.

**2 1/2 3 1/10 4 12/50 ▶ 2½ 3¼ 4<sup>12</sup>/<sub>50</sub>**

#### Superiors (sup)

Replaces all styles of figures (old style, tabular, lining) and letters with their superior alternates, which can be used for footnotes, formulas, etc. Superior characters are more legible than mathematically scaled characters, have a similar stroke weight, are spaced more generously, and better complement the rest of the text.

**NOTE 12 ▶ NOTE<sup>12</sup>**

#### Inferiors (sinf) or (subs)

Replaces all styles of figures (old style, tabular, lining) and letters with their inferior alternates, used primarily for mathematical or chemical notation. Inferior characters are more legible than mathematically scaled characters, have a similar stroke weight, are spaced more generously, and better complement the rest of the text

**C<sub>6</sub>H<sub>5</sub>OH ▶ C<sub>6</sub>H<sub>5</sub>OH**

## BARA

- 2 Family Overview
- 3 Design Information
- 4 Latin
- 17 OpenType Features
- 20 Credits & Information

## DESIGNERS

---

[Nikola Djurek](#) (Latin)

## CONTRIBUTORS

---

[Igino Marini](#) (Latin)

## ENGINEERING

---

[Roberto Arista](#) (Latin)

## CURRENT VERSION

---

1.000 – 2023

## FIRST RELEASED

---

2016

## AVAILABLE FORMATS

---

OpenType CFF (OTF)

Web Open Font Format (WOFF)

Web Open Font Format 2.0 (WOFF2)

Variable Font (TTF)

## END USER LICENSING AGREEMENT (EULA)

---

Learn about which license suits your needs best by visiting <https://www.typotheque.com/>

## CONTACT

---

For questions concerning font licensing, pricing, technical questions and for general enquiries please write to:

[info@typotheque.com](mailto:info@typotheque.com)

Typotheque © 1999 – 2024

All Rights Reserved

TYPOTHEQUE

Koningsplein 12

2518 JE The Hague

Netherlands

Phone: +31 70 322 6119

[www.typotheque.com](http://www.typotheque.com)

Instagram: [@typotheque](#)

Twitter: [@typotheque](#)

Vimeo: [@typotheque](#)